

portfólio  
arquitetura

---

francesco giannelli

\_\_\_\_\_

# índice

curriculum vitae   experiência profissional	04-06
<i>informações pessoais/profissionais</i>	
visualização arquitetônica	07-16
<i>projetos pessoais [interiores e arquitetura]</i>	
colaborações	17-69
<i>projetos acadêmicos, profissionais e concursos</i>	

# curriculum vitae

francesco giannelli

arquiteto e urbanista  
*italiano / 27 anos*

## formação

**graduação** | universidade são judas tadeu  
[fev. 2012 - dez. 2016]

**pós-graduação** | escola da cidade  
geografia, cidade e arquitetura  
[mar. 2020 - mai. 2021]

**indicação ao 28 ópera prima**  
concurso nacional | TCC

 são paulo, brasil  
 ccogiannelli@gmail.com  
 [11] 992810994  
 suma.arq

## formação extracurricular

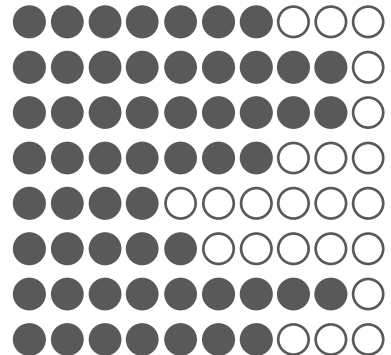
curso de representação gráfica - {CURA} [2016]  
curso básico de revit - 3DA [2014]  
curso de v-ray - bm maquetes [2018]

## atividade extracurricular

concurso memorial da democracia [2020]  
concurso sacred architecture tanaf [2017]  
concurso eletroposto brasil [2016]  
concurso memorial reidy [2014]

## habilidades

*autocad*  
*sketchup*  
*v-ray*  
*lumion*  
*3ds max*  
*indesign*  
*photoshop cc*  
*pacote office*



# apresentação

## experiência profissional

### 2014-2016 – estágio – *prefeitura municipal de São Paulo*

- elaboração de mapas e levantamentos cartográficos, além de estudos geo-espaciais relacionados à elaboração da revisão do plano diretor estratégico de são paulo de 2013
- estudo e análises temáticas (equipamentos - cultura, lazer, saúde, etc., e espaços públicos) para o desenvolvimento dos planos regionais de são paulo – 2016: mapeamentos municipais relacionados à criação e aproveitamento das áreas públicas/coletivas da cidade

### 2017-2018 – arquiteto Júnior – *studio detilho*

- estudo e colaboração em projetos de arquitetura (apartamentos + residências unifamiliares) e urbanismo (praças)
- elaboração e desenvolvimento de modelos 3d (sketchup+lumion)
- elaboração e desenvolvimento de desenhos técnicos projetuais (autocad)
- elaboração e desenvolvimento de visualizações arquitetônicas (v-ray+photoshop cc)

### 2017-2021 – arquiteto colaborador – *arquitetura meridional / alfa2 arquitetura / mob hub / studio arthur casas / MMAP Arquitetura*

- estudo e colaboração em projetos de arquitetura
- elaboração e desenvolvimento de modelos 3d (sketchup+lumion)
- elaboração e desenvolvimento de visualizações arquitetônicas (v-ray+photoshop cc)

\_\_\_\_\_

## visualização arquitetônica

Compilação de trabalhos autorais, de tipologia majoritariamente residencial e comercial que compreendem, em sua totalidade, a elaboração de modelos tridimensionais e o desenvolvimento completo das imagens representadas. De modo geral, os projetos envolvem também a concepção e organização completa da definição de layout e materialidade dos trabalhos.

visualização arquitetônica  
*projetos pessoais / interiores*





visualização arquitetônica  
*projetos pessoais / interiores*



visualização arquitetônica  
*projetos pessoais / interiores*



visualização arquitetônica  
*projetos pessoais / interiores*





visualização arquitetônica  
*projetos pessoais / interiores*



visualização arquitetônica  
*projetos pessoais / interiores*



visualização arquitetônica  
*projetos pessoais / interiores*



Visualização arquitetônica  
*de interiores pessoais / interiores*





## concursos e colaborações

[1] Compilação de concursos nacionais e internacionais, estudantis e profissionais, desenvolvidos majoritariamente em grupos de equipes mistas – estudantes, arquitetos e professores. Em todos os projetos apresentados, houve participação direta no desenvolvimento das soluções projetuais – técnicas, materiais, funcionais e plásticas –, além do suporte na elaboração do material gráfico: desenhos técnicos, esquemas, diagramas, memoriais descritivos e imagens.

[2] As colaborações envolvem a prestação de serviços profissionais temporários a escritórios de arquitetura e urbanismo habilitados. Esses trabalhos estão principalmente relacionados à criação de soluções gráficas de representação de projetos e concursos de diversas tipologias e escalas, o que inclui a formação de desenhos técnicos, esquemas, diagramas e imagens.

concursos e colaborações  
*CAU - Tocantins*





concursos e colaborações  
CAU – Tocantins





colaborações  
museu da democracia



uma narrativa

**o povo**  
o museu da democracia como instrumento de educação e integração social, com a intenção de promover a participação cidadã e a construção de uma memória coletiva, através de uma linguagem acessível e contemporânea, que permita a todos os cidadãos, independentemente de sua condição social, econômica e cultural, o acesso à cultura e ao conhecimento.

**a cidade de novo**  
o projeto busca criar um novo ponto de encontro e diálogo na região, promovendo a integração social e a revitalização urbana, através de um espaço público de qualidade, que permita a todos os cidadãos o acesso à cultura e ao conhecimento, e que seja capaz de promover a integração social e a construção de uma memória coletiva.

**o projeto físico**  
o projeto físico busca criar um novo ponto de encontro e diálogo na região, promovendo a integração social e a revitalização urbana, através de um espaço público de qualidade, que permita a todos os cidadãos o acesso à cultura e ao conhecimento, e que seja capaz de promover a integração social e a construção de uma memória coletiva.

**a distribuição no site**  
o projeto físico busca criar um novo ponto de encontro e diálogo na região, promovendo a integração social e a revitalização urbana, através de um espaço público de qualidade, que permita a todos os cidadãos o acesso à cultura e ao conhecimento, e que seja capaz de promover a integração social e a construção de uma memória coletiva.

**o tipo que conta e o espaço**  
o projeto físico busca criar um novo ponto de encontro e diálogo na região, promovendo a integração social e a revitalização urbana, através de um espaço público de qualidade, que permita a todos os cidadãos o acesso à cultura e ao conhecimento, e que seja capaz de promover a integração social e a construção de uma memória coletiva.

programa inicial



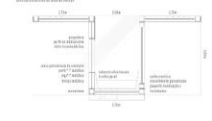
organização programa



proibições



detalhes e coberturas expostas



- Legenda
- 1. Acesso
- 2. Sala de Exposição
- 3. Sala de Exposição
- 4. Sala de Exposição
- 5. Sala de Exposição
- 6. Sala de Exposição
- 7. Sala de Exposição
- 8. Sala de Exposição
- 9. Sala de Exposição
- 10. Sala de Exposição
- 11. Sala de Exposição
- 12. Sala de Exposição
- 13. Sala de Exposição
- 14. Sala de Exposição
- 15. Sala de Exposição
- 16. Sala de Exposição
- 17. Sala de Exposição
- 18. Sala de Exposição
- 19. Sala de Exposição
- 20. Sala de Exposição
- 21. Sala de Exposição
- 22. Sala de Exposição
- 23. Sala de Exposição
- 24. Sala de Exposição
- 25. Sala de Exposição
- 26. Sala de Exposição
- 27. Sala de Exposição
- 28. Sala de Exposição
- 29. Sala de Exposição
- 30. Sala de Exposição
- 31. Sala de Exposição
- 32. Sala de Exposição
- 33. Sala de Exposição
- 34. Sala de Exposição
- 35. Sala de Exposição
- 36. Sala de Exposição
- 37. Sala de Exposição
- 38. Sala de Exposição
- 39. Sala de Exposição
- 40. Sala de Exposição
- 41. Sala de Exposição
- 42. Sala de Exposição
- 43. Sala de Exposição
- 44. Sala de Exposição
- 45. Sala de Exposição
- 46. Sala de Exposição
- 47. Sala de Exposição
- 48. Sala de Exposição
- 49. Sala de Exposição
- 50. Sala de Exposição
- 51. Sala de Exposição
- 52. Sala de Exposição
- 53. Sala de Exposição
- 54. Sala de Exposição
- 55. Sala de Exposição
- 56. Sala de Exposição
- 57. Sala de Exposição
- 58. Sala de Exposição
- 59. Sala de Exposição
- 60. Sala de Exposição
- 61. Sala de Exposição
- 62. Sala de Exposição
- 63. Sala de Exposição
- 64. Sala de Exposição
- 65. Sala de Exposição
- 66. Sala de Exposição
- 67. Sala de Exposição
- 68. Sala de Exposição
- 69. Sala de Exposição
- 70. Sala de Exposição
- 71. Sala de Exposição
- 72. Sala de Exposição
- 73. Sala de Exposição
- 74. Sala de Exposição
- 75. Sala de Exposição
- 76. Sala de Exposição
- 77. Sala de Exposição
- 78. Sala de Exposição
- 79. Sala de Exposição
- 80. Sala de Exposição
- 81. Sala de Exposição
- 82. Sala de Exposição
- 83. Sala de Exposição
- 84. Sala de Exposição
- 85. Sala de Exposição
- 86. Sala de Exposição
- 87. Sala de Exposição
- 88. Sala de Exposição
- 89. Sala de Exposição
- 90. Sala de Exposição
- 91. Sala de Exposição
- 92. Sala de Exposição
- 93. Sala de Exposição
- 94. Sala de Exposição
- 95. Sala de Exposição
- 96. Sala de Exposição
- 97. Sala de Exposição
- 98. Sala de Exposição
- 99. Sala de Exposição
- 100. Sala de Exposição

térreo



rio

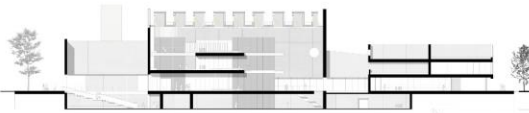


torre

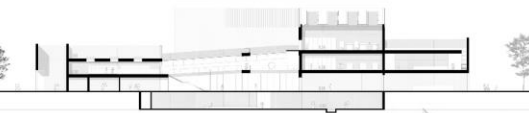


subsolo

- Legenda
- 1. Acesso
- 2. Sala de Exposição
- 3. Sala de Exposição
- 4. Sala de Exposição
- 5. Sala de Exposição
- 6. Sala de Exposição
- 7. Sala de Exposição
- 8. Sala de Exposição
- 9. Sala de Exposição
- 10. Sala de Exposição
- 11. Sala de Exposição
- 12. Sala de Exposição
- 13. Sala de Exposição
- 14. Sala de Exposição
- 15. Sala de Exposição
- 16. Sala de Exposição
- 17. Sala de Exposição
- 18. Sala de Exposição
- 19. Sala de Exposição
- 20. Sala de Exposição
- 21. Sala de Exposição
- 22. Sala de Exposição
- 23. Sala de Exposição
- 24. Sala de Exposição
- 25. Sala de Exposição
- 26. Sala de Exposição
- 27. Sala de Exposição
- 28. Sala de Exposição
- 29. Sala de Exposição
- 30. Sala de Exposição
- 31. Sala de Exposição
- 32. Sala de Exposição
- 33. Sala de Exposição
- 34. Sala de Exposição
- 35. Sala de Exposição
- 36. Sala de Exposição
- 37. Sala de Exposição
- 38. Sala de Exposição
- 39. Sala de Exposição
- 40. Sala de Exposição
- 41. Sala de Exposição
- 42. Sala de Exposição
- 43. Sala de Exposição
- 44. Sala de Exposição
- 45. Sala de Exposição
- 46. Sala de Exposição
- 47. Sala de Exposição
- 48. Sala de Exposição
- 49. Sala de Exposição
- 50. Sala de Exposição
- 51. Sala de Exposição
- 52. Sala de Exposição
- 53. Sala de Exposição
- 54. Sala de Exposição
- 55. Sala de Exposição
- 56. Sala de Exposição
- 57. Sala de Exposição
- 58. Sala de Exposição
- 59. Sala de Exposição
- 60. Sala de Exposição
- 61. Sala de Exposição
- 62. Sala de Exposição
- 63. Sala de Exposição
- 64. Sala de Exposição
- 65. Sala de Exposição
- 66. Sala de Exposição
- 67. Sala de Exposição
- 68. Sala de Exposição
- 69. Sala de Exposição
- 70. Sala de Exposição
- 71. Sala de Exposição
- 72. Sala de Exposição
- 73. Sala de Exposição
- 74. Sala de Exposição
- 75. Sala de Exposição
- 76. Sala de Exposição
- 77. Sala de Exposição
- 78. Sala de Exposição
- 79. Sala de Exposição
- 80. Sala de Exposição
- 81. Sala de Exposição
- 82. Sala de Exposição
- 83. Sala de Exposição
- 84. Sala de Exposição
- 85. Sala de Exposição
- 86. Sala de Exposição
- 87. Sala de Exposição
- 88. Sala de Exposição
- 89. Sala de Exposição
- 90. Sala de Exposição
- 91. Sala de Exposição
- 92. Sala de Exposição
- 93. Sala de Exposição
- 94. Sala de Exposição
- 95. Sala de Exposição
- 96. Sala de Exposição
- 97. Sala de Exposição
- 98. Sala de Exposição
- 99. Sala de Exposição
- 100. Sala de Exposição



corte aa



corte bb



capitula



ferrado



esplanada

colaborações  
*museu da democracia*







colaborações  
*museu da democracia*





colaborações  
*museu da democracia*



exposição  
permanente

cartas 93

# colaborações eletroposto brasil

## CONCEPÇÃO - MÓDULO



**MÓDULO BÁSICO** - 2,5m x 8,0m  
Inclui reserva de carga extra de  
automóvel - possibilidade de  
expansão ou substituição de módulos



**ELEVADO DO PISO**  
elevação do módulo  
suporta regulável



**COBERTURA**  
tela metálica  
tefado 1,00m  
sistema de resguard interno

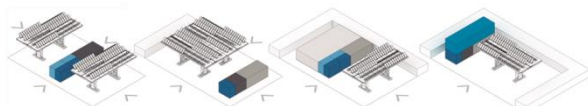


**MATERIALIDADE**  
gabarito de alumínio dobrável  
placa cimentícia  
pintura de cor  
translúcida



**ESTRUTURA**  
perfil leve, frame  
propriedade porofônica  
capacitas para instalações

## POSSIBILIDADES DE IMPLANTAÇÃO



Implantação de implantação em terreno de  
topografia irregular por meio de  
sistema de elevação do piso. Os programas  
de fluxo, circulação e módulos, permitem  
diferentes possibilidades de terreno.

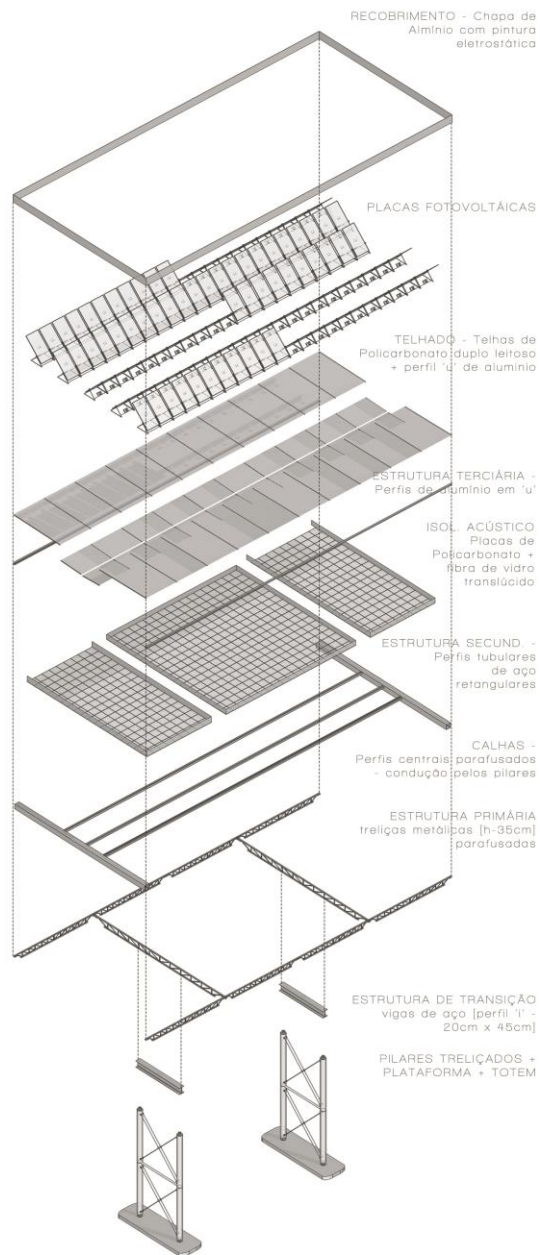
Uma das possibilidades de implantação  
em terreno de topografia irregular por  
meio de sistema de elevação do piso.  
Módulos de cobertura.

Implantação em terreno de topografia irregular  
por meio de sistema de elevação do piso.  
Módulos de cobertura.

Implantação de topografia com o uso de sistema  
de elevação do piso. As estruturas de módulos  
são montadas de acordo com o programa de  
fluxo do eletroposto.

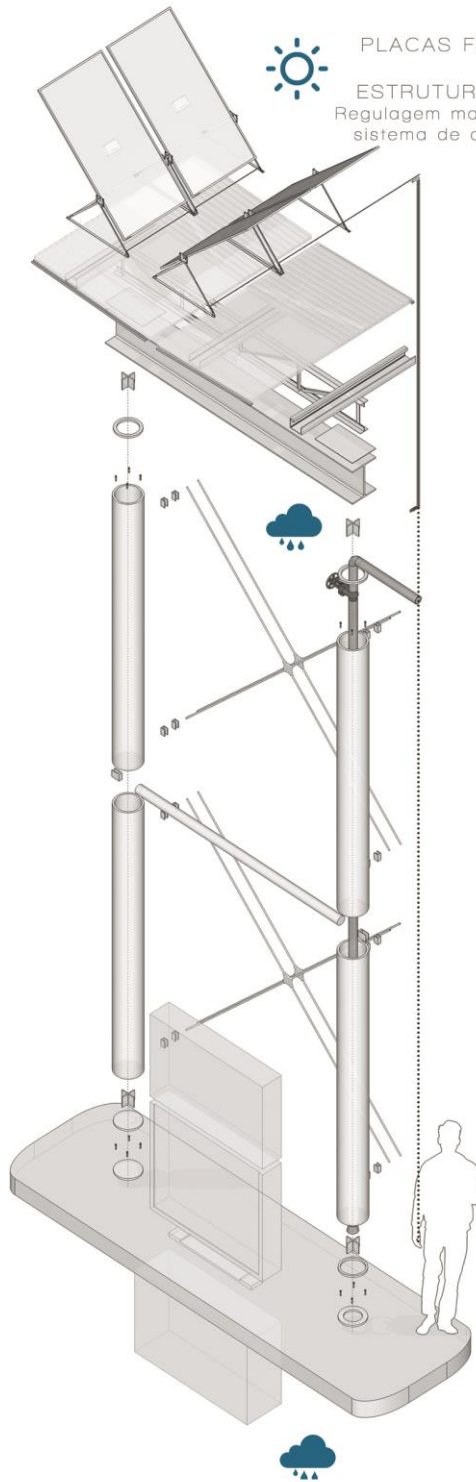




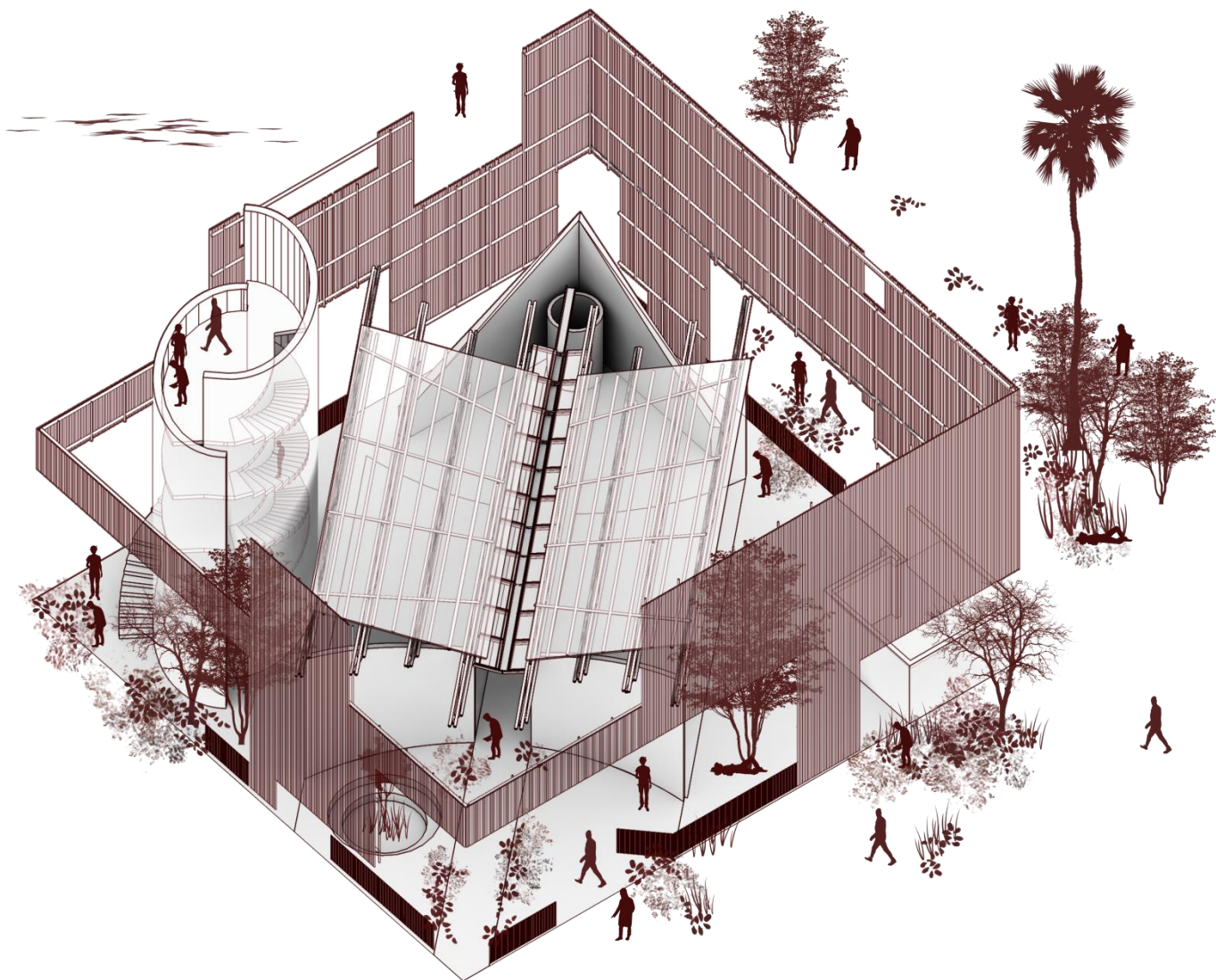


PLACAS FOTOVOLTÁICAS

ESTRUTURA BASCULANTE  
Regulagem manual das placas - sistema de alumínio articulado com roldana



colaborações  
*sacred architecture - tanaf*







colaborações  
*sacred architecture - tanaf*



colaborações  
*sacred architecture - tanaf*





colaborações

*projeto residencial – casa fmp – MAAP arquitetura*



colaborações

*projeto residencial – casa fmp – MAAP arquitetura*



colaborações

*projeto residencial – casa fmp – MAAP arquitetura*



colaborações

*projeto residencial – casa fmp – MAAP arquitetura*



colaborações

*projeto comercial - salão / barbearia - MAAP arquitetura*





colaborações

*projeto comercial – salão / barbearia – MAAP arquitetura*



# colaborações

*projeto comercial – salão / barbearia – MAAP arquitetura*



colaborações

*projeto comercial - call center - MAAP arquitetura*



# colaborações

*projeto comercial - call center - MAAP arquitetura*



colaborações

*projeto comercial - call center - MAAP arquitetura*



colaborações  
*projeto comercial - call center - MAAP arquitetura*



# colaborações

*projeto comercial - call center - MAAP arquitetura*



# colaborações

*projeto comercial - call center - MAAP arquitetura*





colaborações

*projeto comercial - call center - MAAP arquitetura*



colaborações  
*projeto comercial – jonatha melo*



colaborações  
*projeto comercial – jonatha melo*



colaborações  
*projeto residencial - alfa2 arquitetura*





colaborações

projeto residencial - alfa2 arquitetura





colaborações  
*projeto residencial - alfa2 arquitetura*





colaborações  
projeto urbano - mob hub





colaborações  
projeto urbano - mobilidade





colaborações  
projeto urbano - arquitetura meridional



colaborações  
projeto urbano arquitetura meridional



colaborações

*projeto corporativo - arquitetura meridional*



colaborações  
*projeto corporativo - arquitetura meridional*





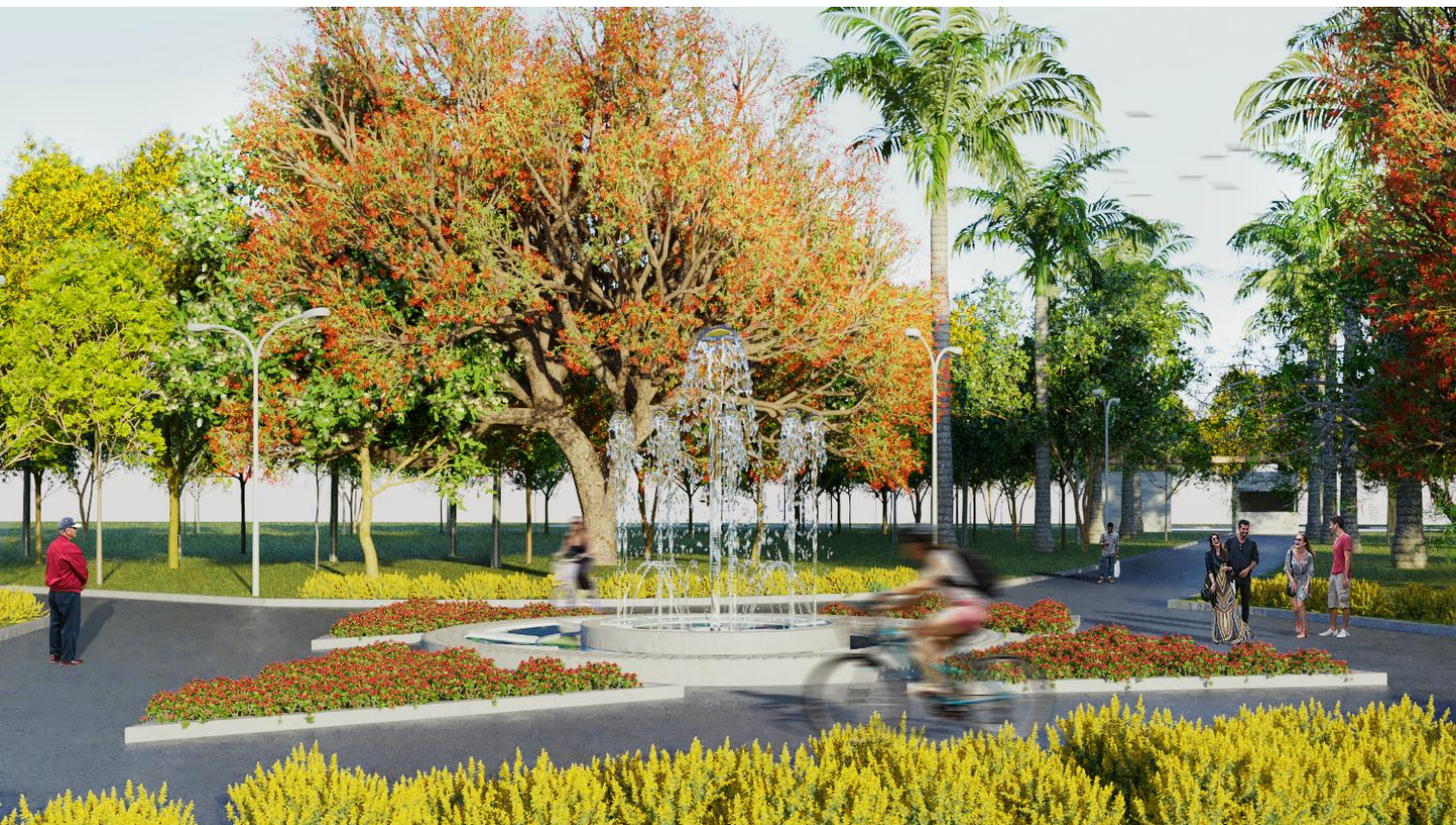
colaborações  
*projeto paisagístico – alivia gutierrez*



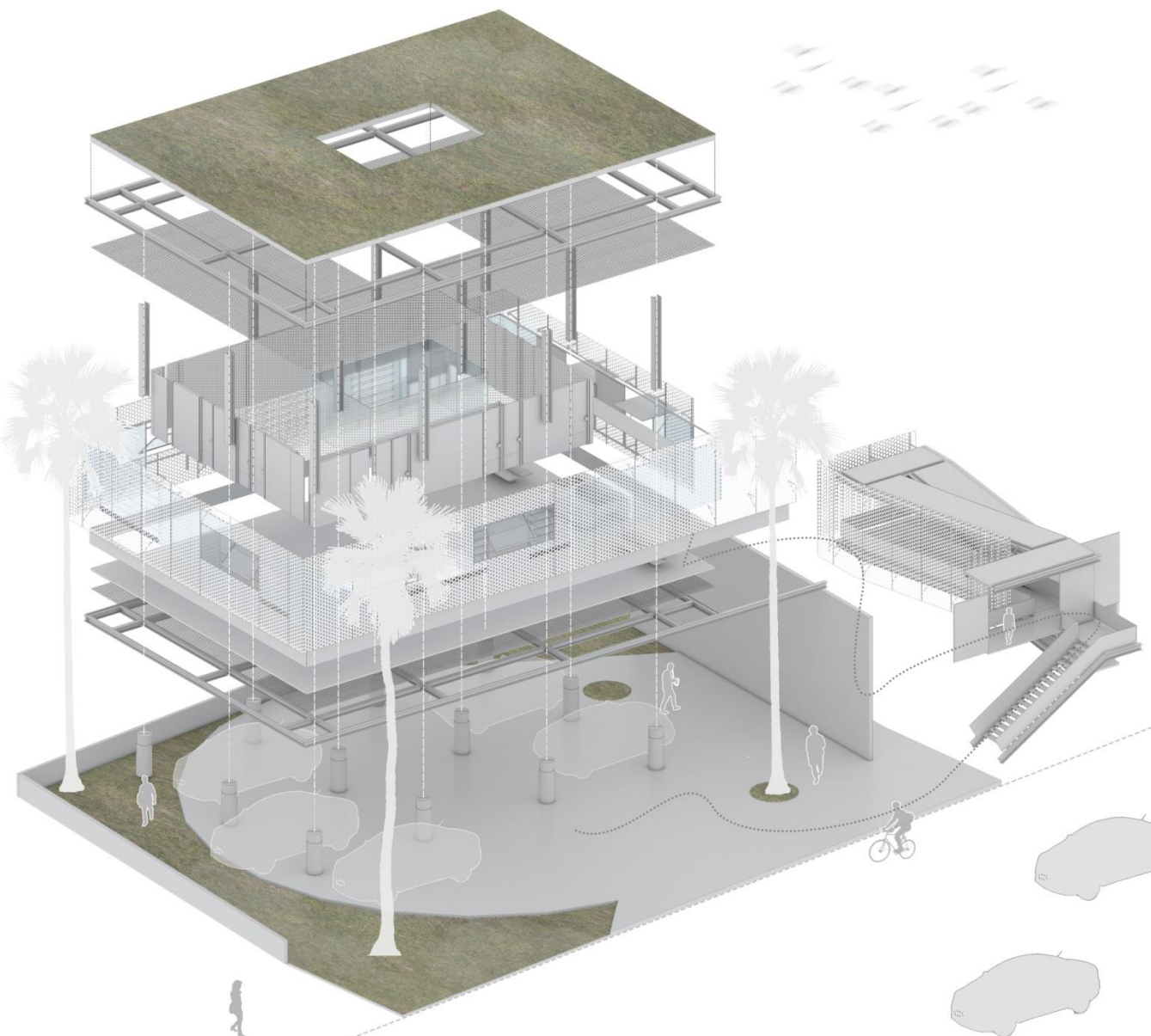
colaborações  
*projeto paisagístico – alivia gutierrez*



colaborações  
*projeto paisagístico – alivia gutierrez*



colaborações  
*projeto institucional - arquitetura meridional*



colaborações  
*projeto institucional - arquitetura meridional*



\_\_\_\_\_

portfólio  
arquitetura

---

francesco giannelli