

GAMUTTI
Design

Proposta de Branding
Para Ivone Rosa

Propostas & Sugestões

MARCA

A ideia é fazer mais do que um logotipo. É transformar “Ivone Rosa” numa marca.

A vantagem disso é a atemporalidade do nome e a possibilidade de ampliar ou reduzir serviços sem precisar mudar a marca.

Em Anápolis há algumas marcas fortes associadas à nomes, como “Elza Cavalcante, Hézio Franco”, “Sérgio Borges”, “Hugo Trainer”, etc.

A marca Ivone Rosa poderá inclusive futuramente, fazer produtos próprios. Para isso, é recomendável (não obrigatório) registrar a marca.

NEGÓCIOS

Uma sugestão para atrair mais tráfego de clientes é oferecer um mix de serviços no mesmo lugar. Além de lingerie e serviço de cabeleireiro, o salão poderia fazer parcerias com vendedores de cosméticos e esteticistas.

Esses profissionais pagariam para usar o espaço, isso geraria clientes para eles e para o salão. O valor poderia equivaler a um aluguel comercial básico (de R\$ 250 a R\$ 800).

Imagine num só lugar uma mulher fazer as unhas, arrumar o cabelo, cuidar da pele e ainda sair com um hidratante, uma calça e uma lingerie!

A Marca – Parte I

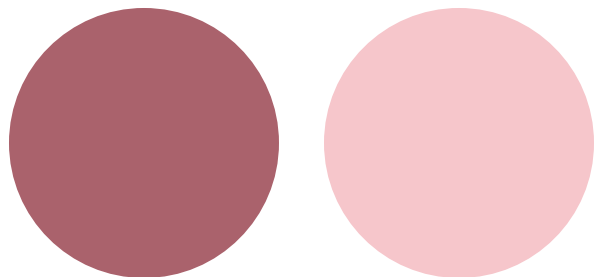


IVONE ROSA

O símbolo é uma rosa introjetada em um círculo. A rosa na literatura, é símbolo do universo feminino expressando intimidade, paixão e beleza.

A tipografia (fonte/letra) utilizada é fina e fluida, denotando elegância, modernidade e limpeza visual.

A Marca – Parte II



As cores oficiais sugeridas são o rosa chá claro e escuro. A marca Ivone Rosa, quando usada em anúncios, poderá ter qualquer cor, desde que seja usada de forma monocromática, “converse” com as imagens do anúncio e que faça contraste com o fundo da imagem.



Aplicações da Marca - Anúncios



TRANSFORME-SE

Cortes **20% off!**


IVONE ROSA



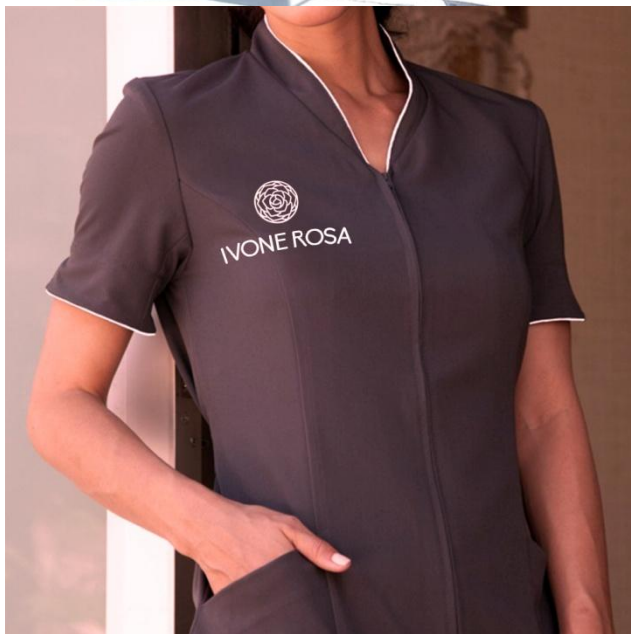

IVONE ROSA



**Você linda
do casamento
à lua de mel**

Combo
Make
Hair
Lingerie
10% OFF


IVONE ROSA



Aplicações da Marca Identidade Visual

Sugestões de materiais

Fachada: ACM com letras em acrílico (Duração média de 10 anos ou mais) ou lona impressa vernizada (Duração máxima de 3 anos).

Cartão de visitas: frente e verso coloridos com laminação fosca.

Uniformes: Oxford ou polietileno. A logo pode ser serigrafada ou bordada.

Etiqueta: Papel reciclado, supremo ou sulfite com gramatura entre 100 e 240g.