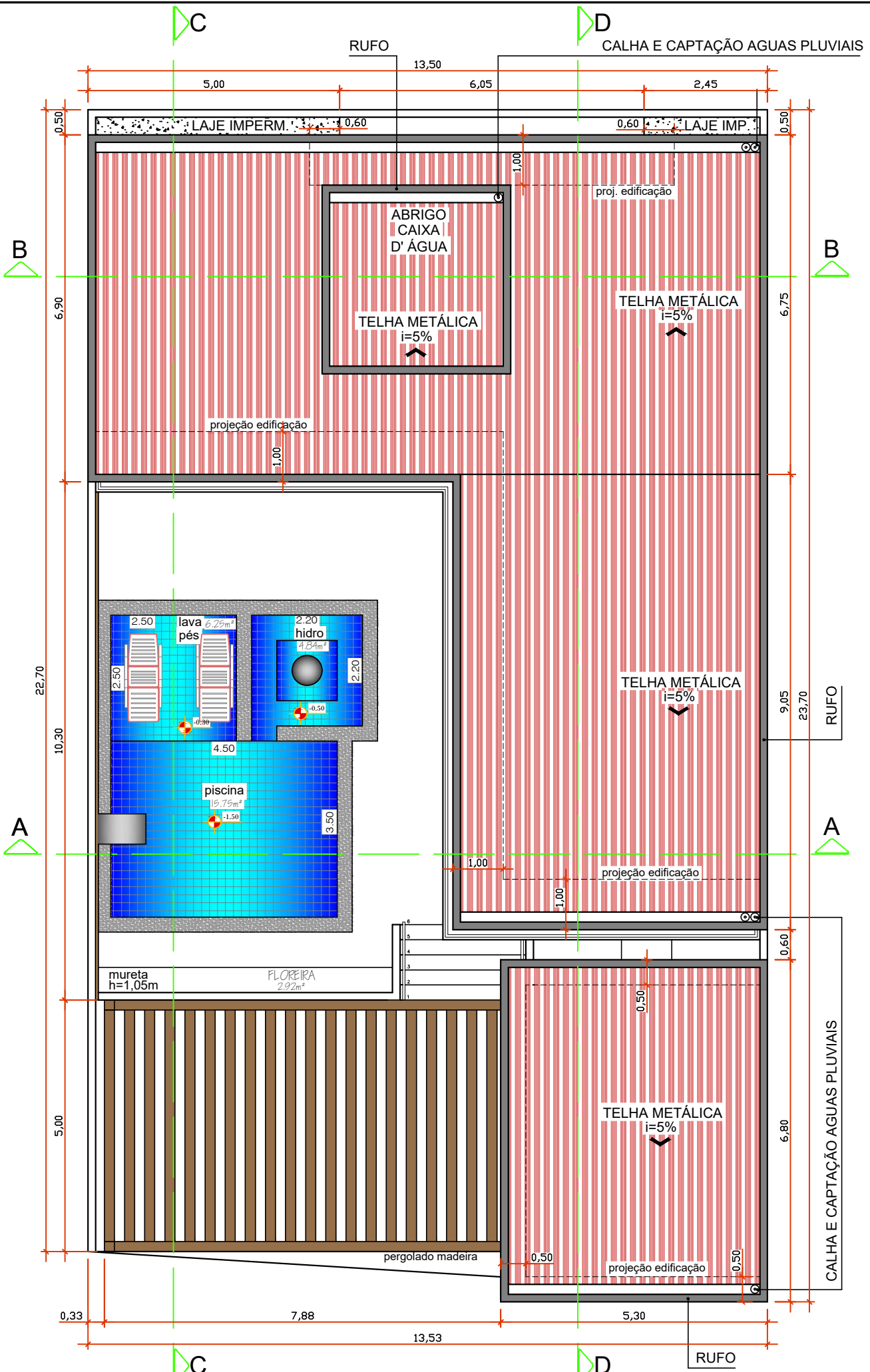


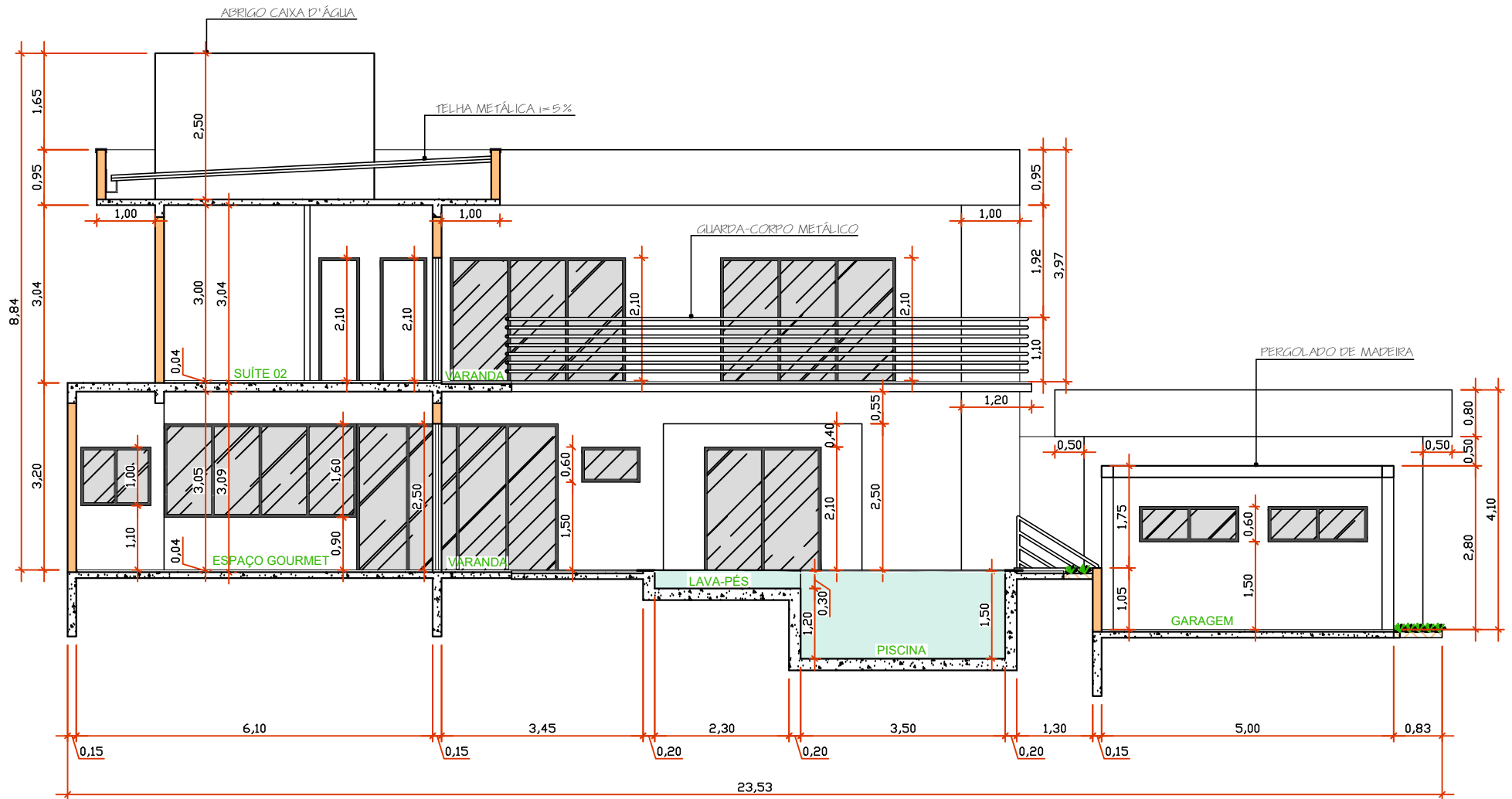
Planta Baixa Pav. Superior

Escala 1:100

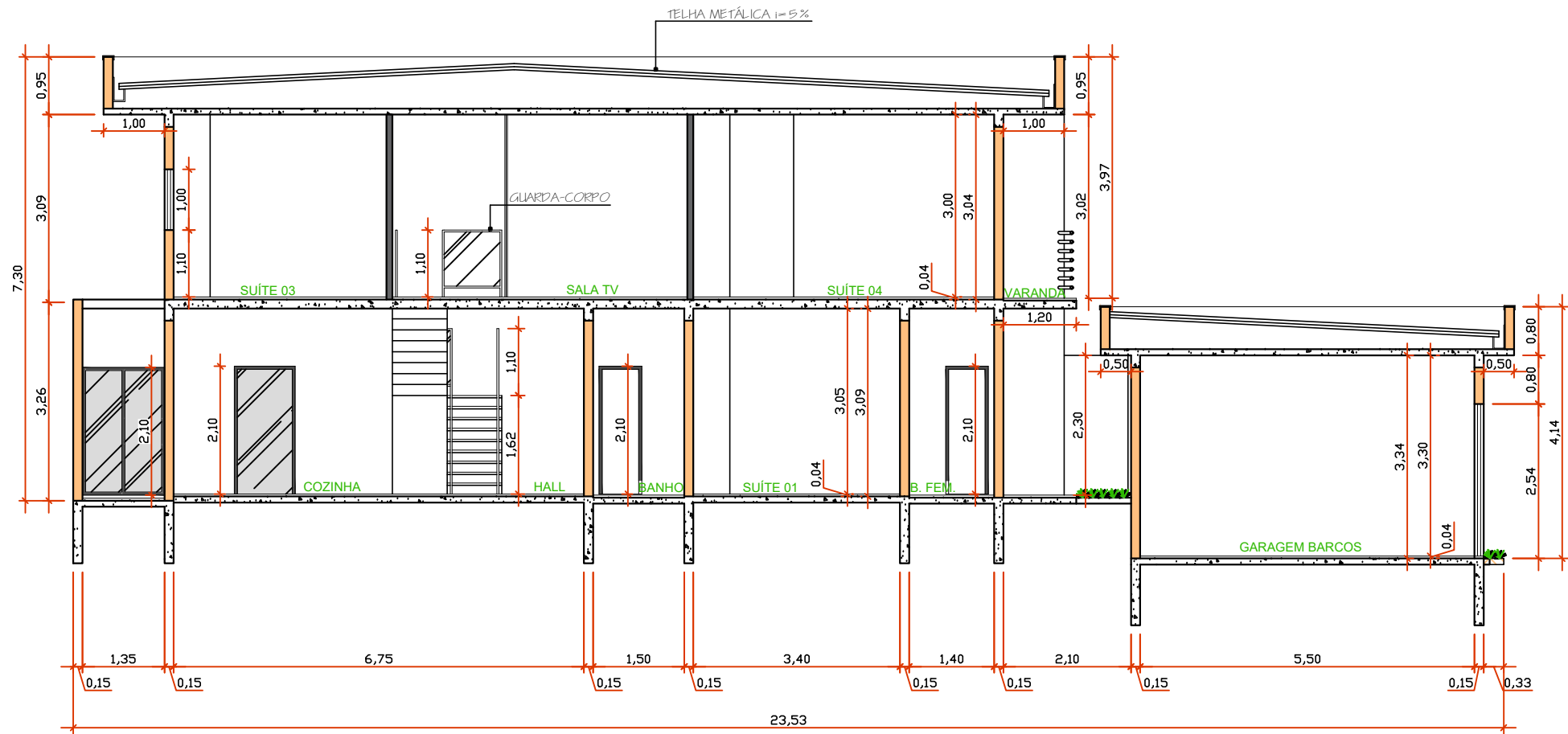


Planta de Cobertura

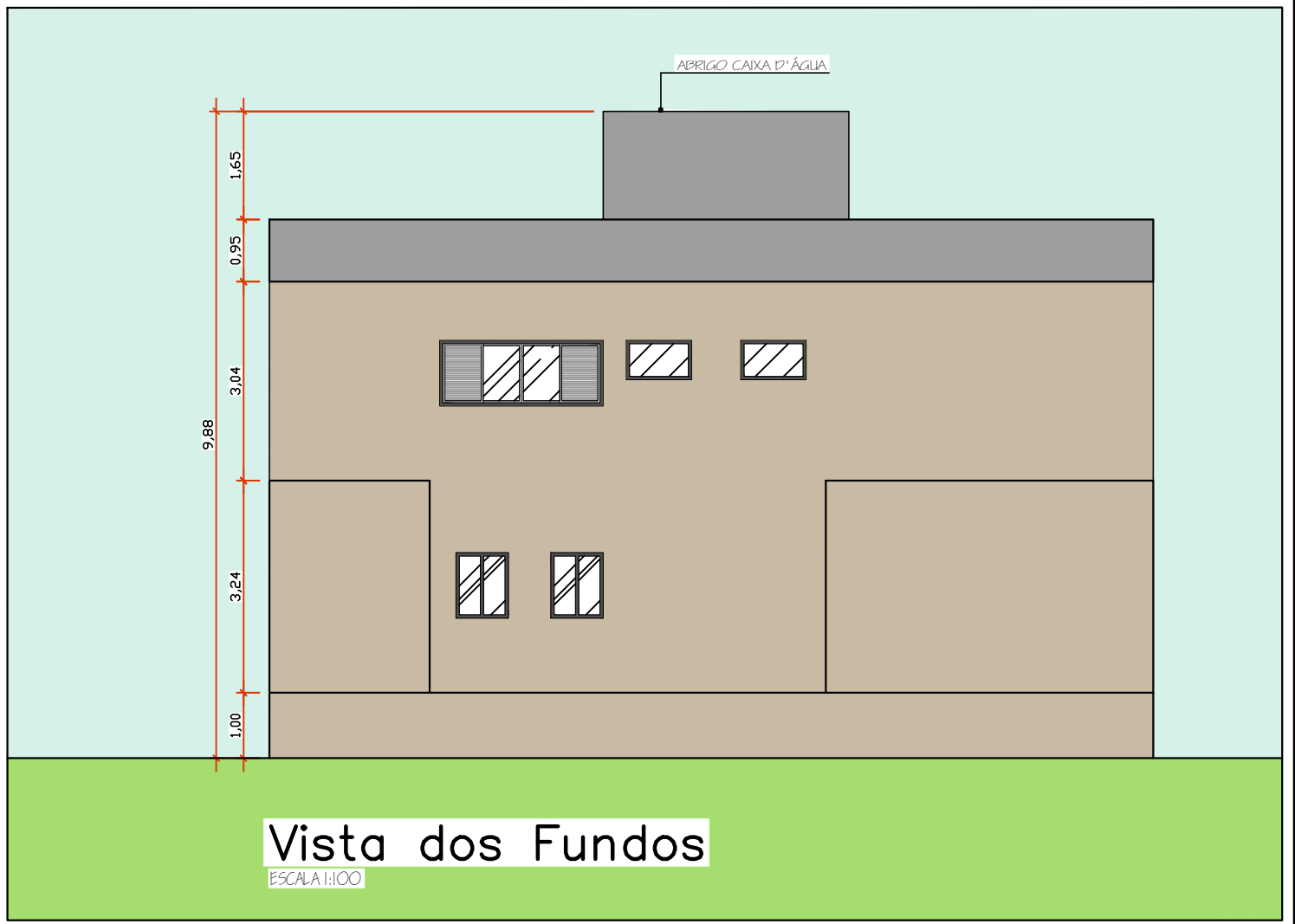
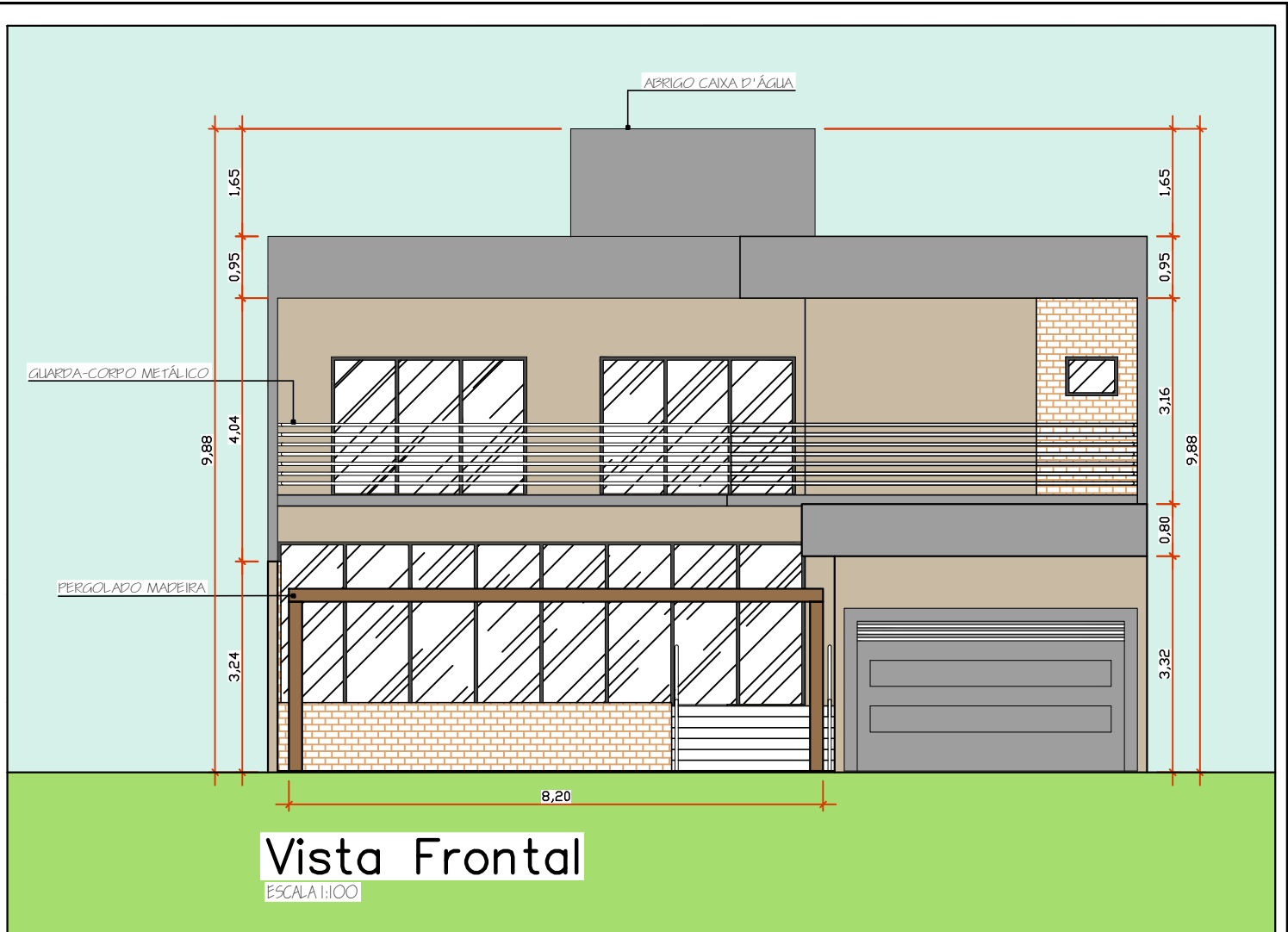
Escala 1:100

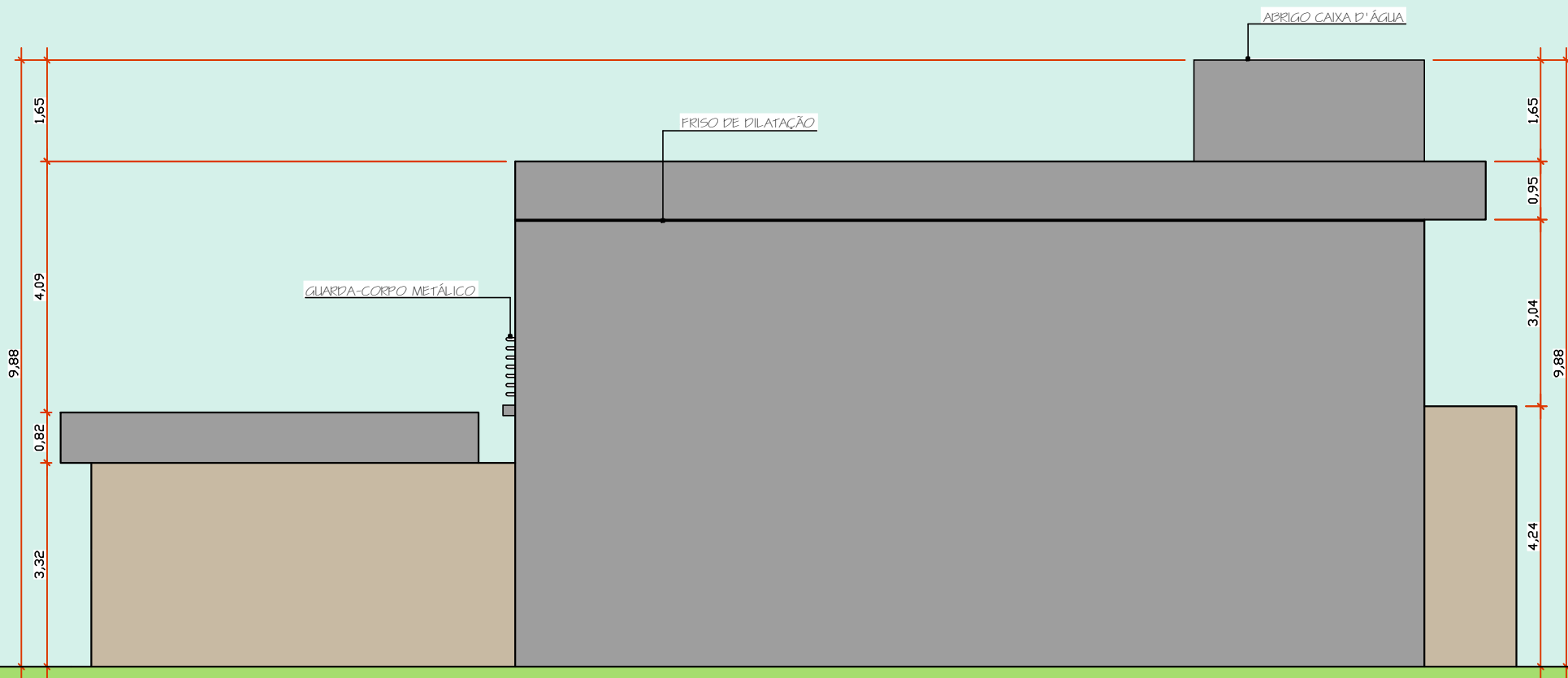


Corte CC
 ESCALA 1:100



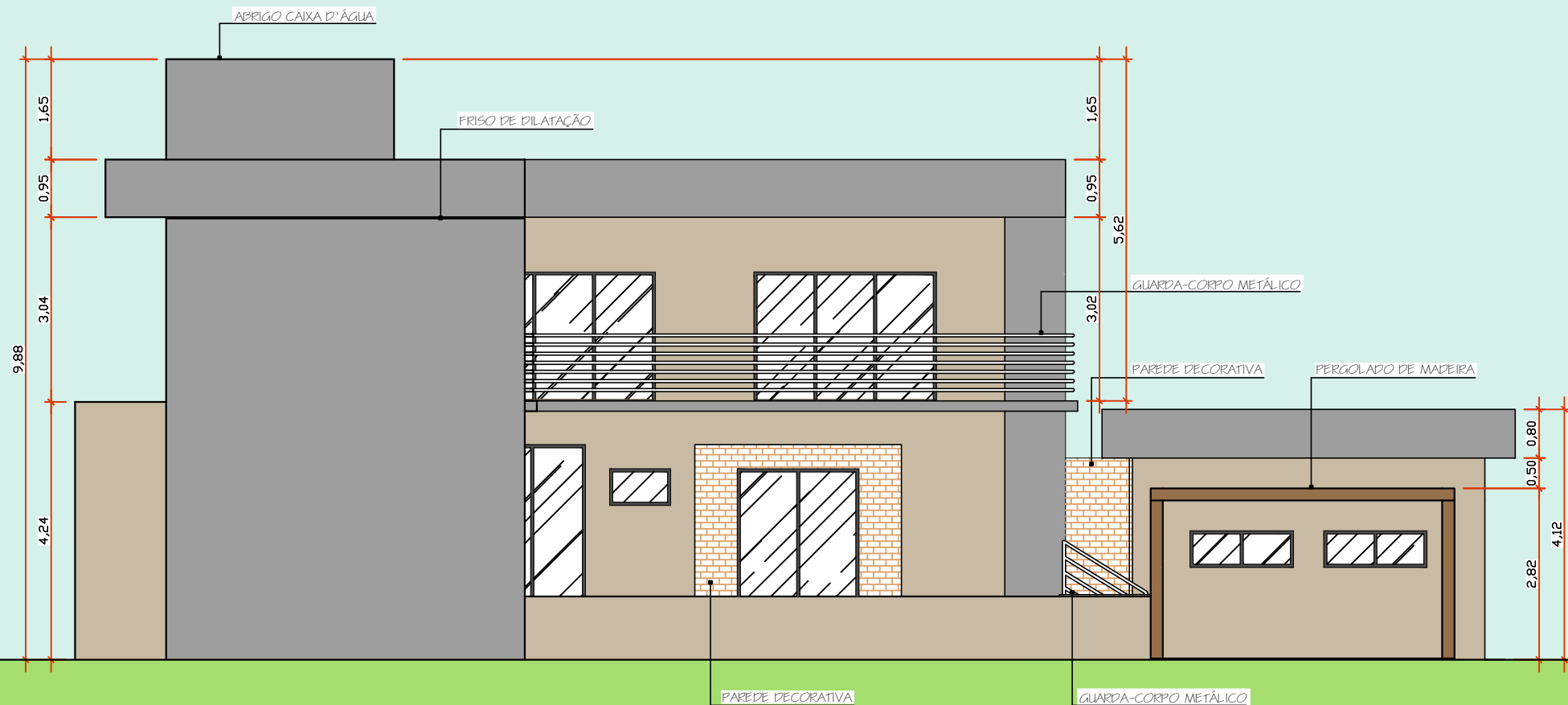
Corte DD
 ESCALA 1:100





Vista Lateral Direita

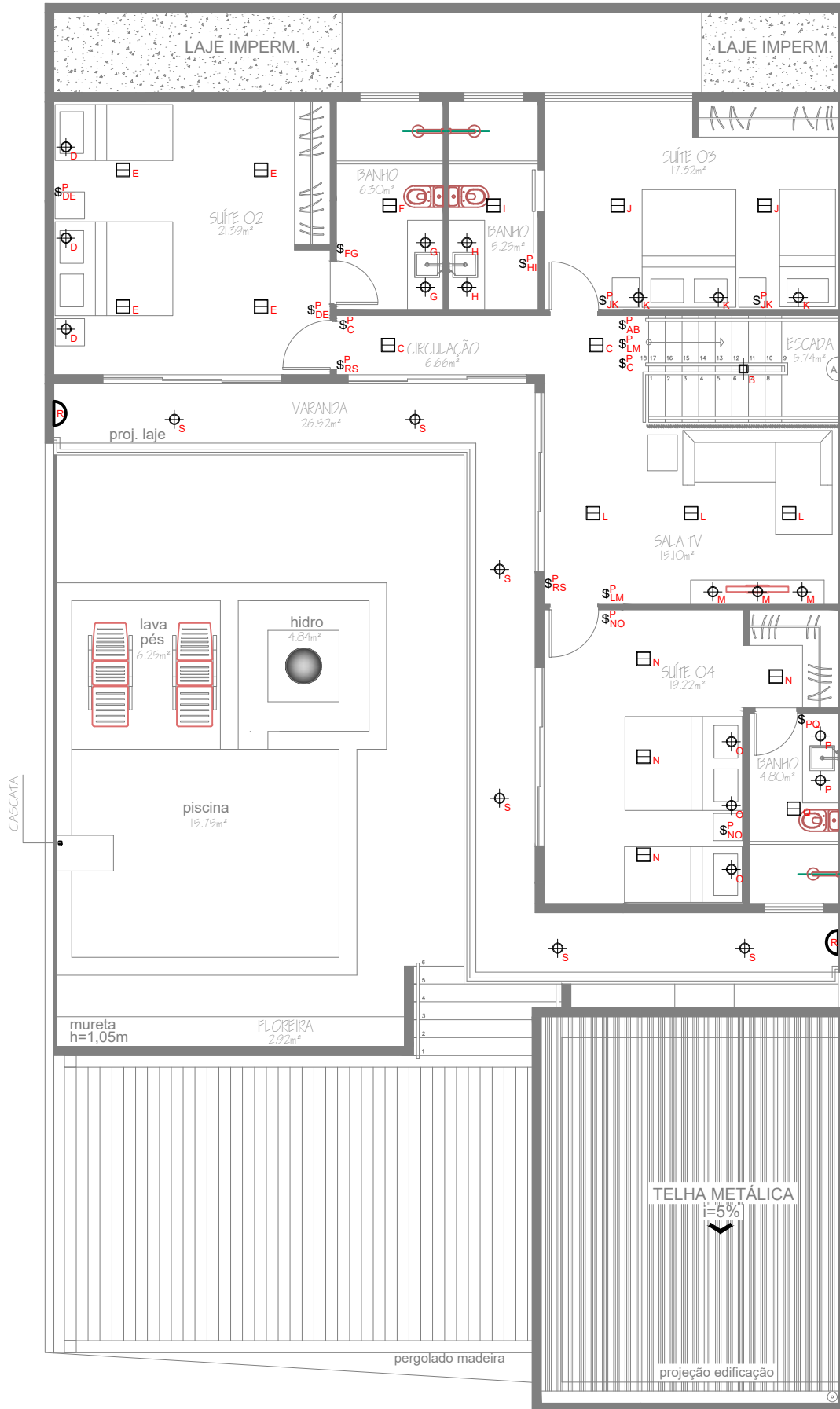
ESCALA 1:100



Vista Lateral Esquerda

ESCALA 1:100

Obs: Prever iluminação da piscina.

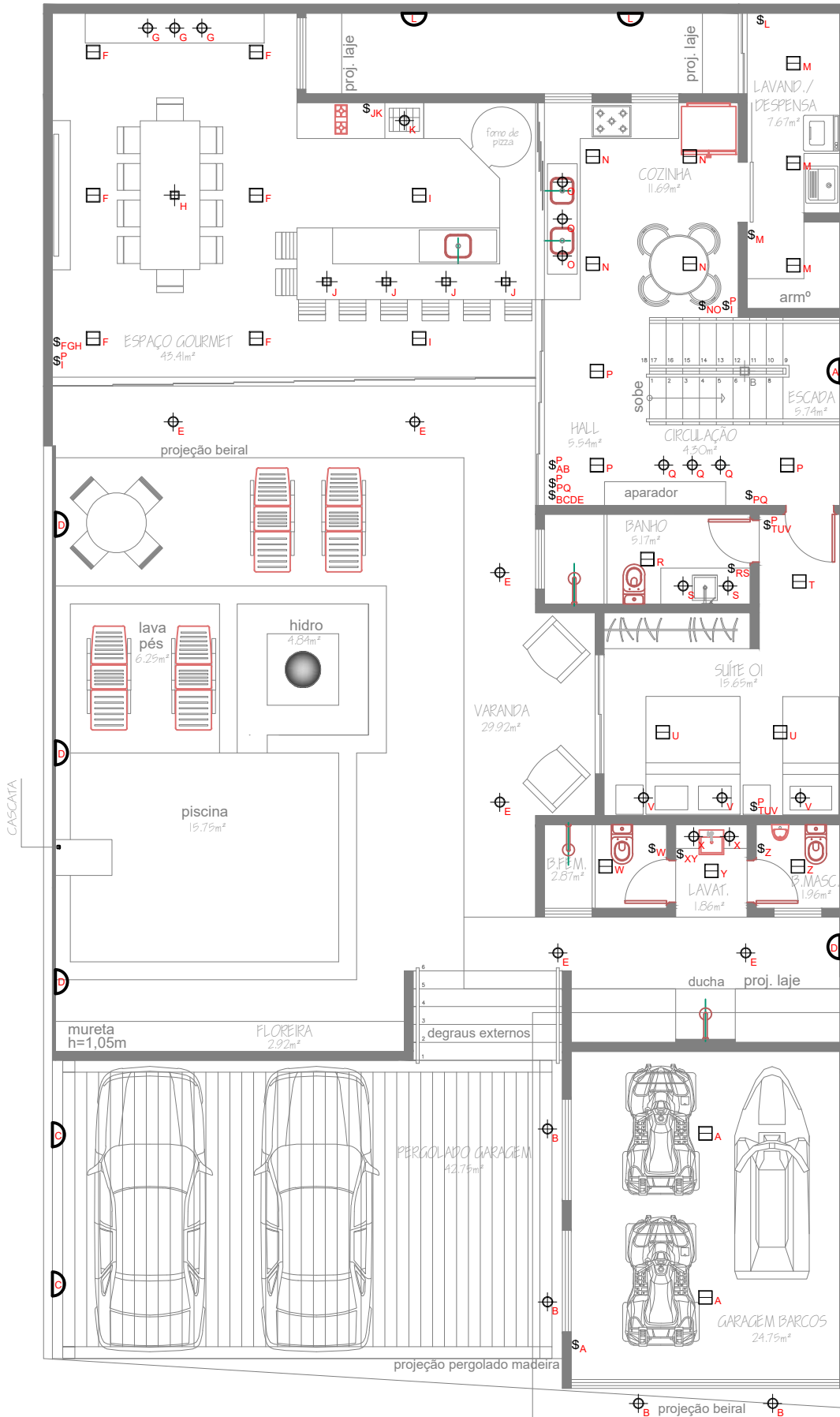


SIMB.	DESCRIÇÃO
\$	INTERRUPTOR SIMPLES - h=1,10m.
\$	INTERRUPTOR PARALELO - h=1,10m.
\$	ARANDELA COM LÂMPADA 100W/127V.
\$	PANEL LED EMBUTIDO NO FORRO DE GESSO
\$	PONTO ELÉTRICO NO FORRO DE GESSO (SPOT).
\$	PONTO ELÉTRICO PARA LUMINÁRIA PENDENTE.
\$	FORRO DE GESSO

Pontos de Iluminação Pav. Superior

Escala 1:100

Obs: Prever iluminação da piscina.

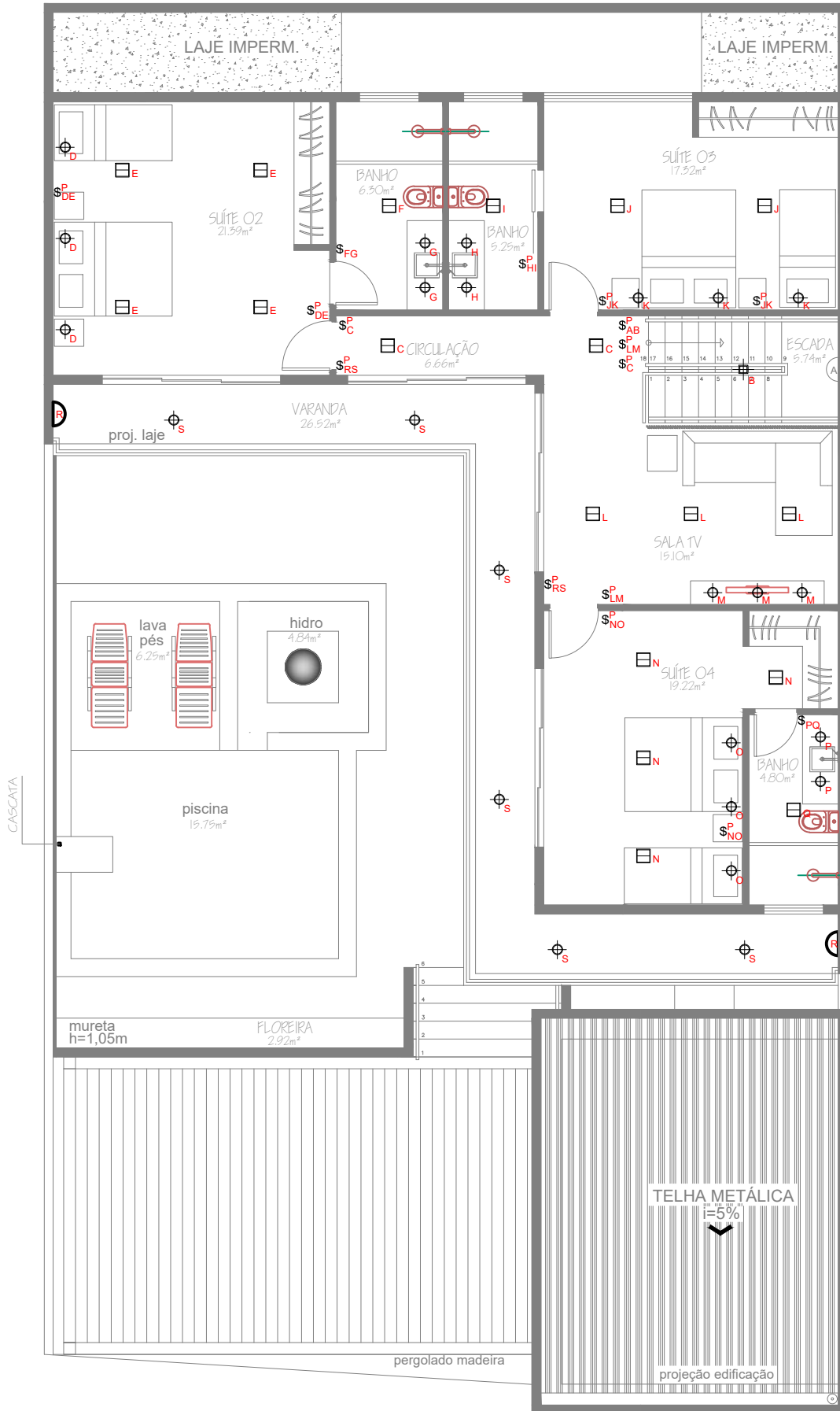


SIMB.	DESCRIÇÃO
\$	INTERRUPTOR SIMPLES - h=1,10m.
\$	INTERRUPTOR PARALELO - h=1,10m.
D	ARANDELA COM LÂMPADA 100W/127V.
□	PAINEL LED EMBUTIDO NO FORRO DE GESSO
⊕	PONTO ELÉTRICO NO FORRO DE GESSO (SPOT).
⊕	PONTO ELÉTRICO PARA LUMINÁRIA PENDENTE.
▨	FORRO DE GESSO

Pontos de Iluminação Pav. Térreo

Escala 1:100

Obs: Prever iluminação da piscina.

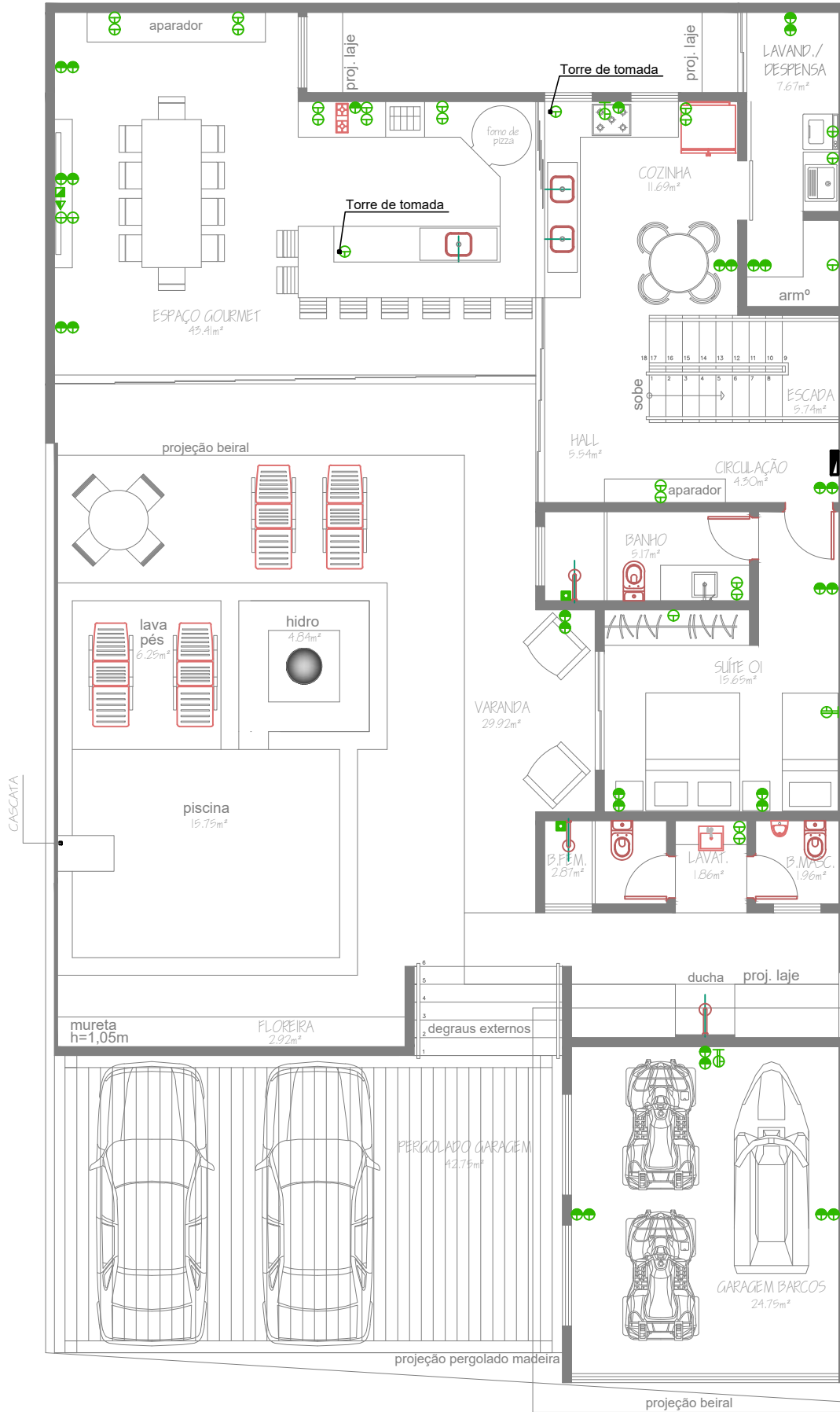


SIMB.	DESCRIÇÃO
S	INTERRUPTOR SIMPLES - h=1,10m.
S	INTERRUPTOR PARALELO - h=1,10m.
D	ARANDELA COM LÂMPADA 100W/127V.
□	PANEL LED EMBUTIDO NO FORRO DE GESSO
⊕	PONTO ELÉTRICO NO FORRO DE GESSO (SPOT).
⊕	PONTO ELÉTRICO PARA LUMINÁRIA PENDENTE.
▨	FORRO DE GESSO

Pontos de Iluminação Pav. Superior

Escala 1:100

Obs: Prever tomadas externas.
 Obs: Prever tomadas para equipamentos 220v.



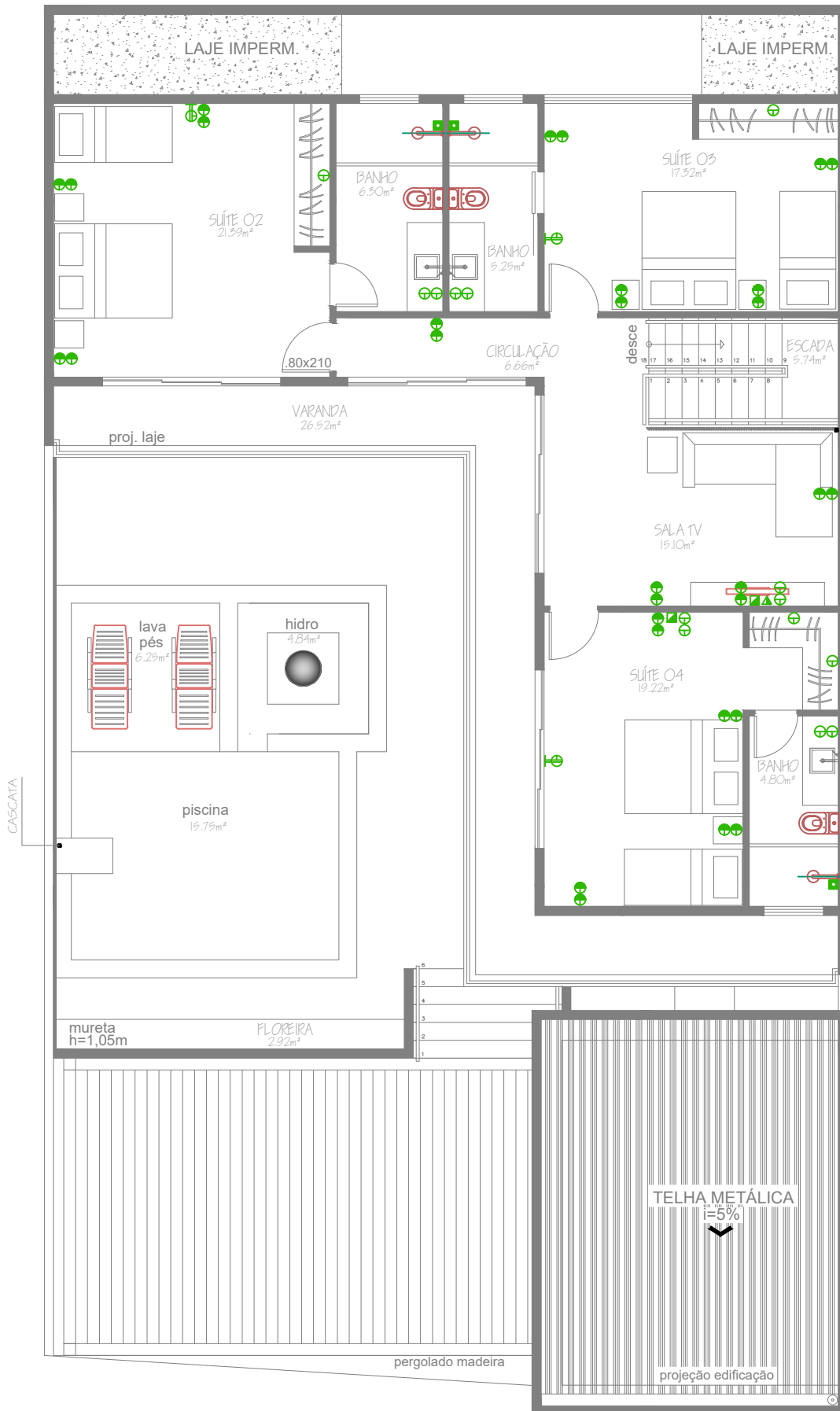
SIMB.	DESCRIÇÃO
☐	QUADRO DE DISTRIBUIÇÃO DE CIRCUITOS.
⊕	TOMADA 2P+T E UNIVERSAL - 127V h=0,30m.
⊕	TOMADA 2P+T E UNIVERSAL - 127V h=1,10m.
⊕	TOMADA 2P+T E UNIVERSAL - 127V h=2,20m.
⊕	TOMADA 3P - 220V - h=2,20m.
⊕	CAIXA 2" x4" PARA CHUVEIRO ELÉTRICO - h=2,10m.
⊕	CAIXA 4" x4" PARA ANTENA DE TV - h=0,30m.
⊕	CAIXA 4" x4" PARA TELEFONE/INTERNET - h=1,10m.

Pontos Elétricos Pav. Térreo

Escala 1:100

Obs: Prever tomadas externas.

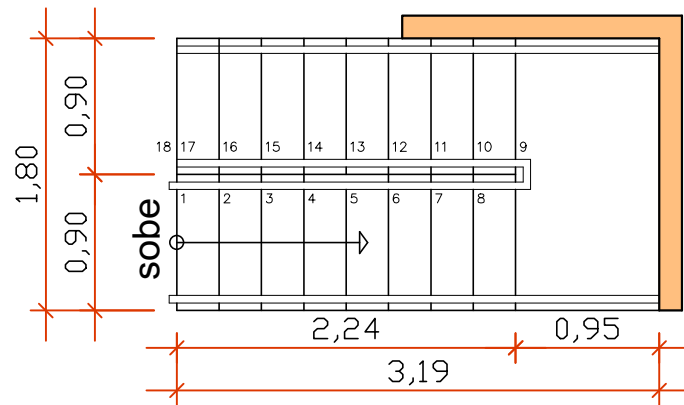
Obs: Prever tomadas para equipamentos 220v.



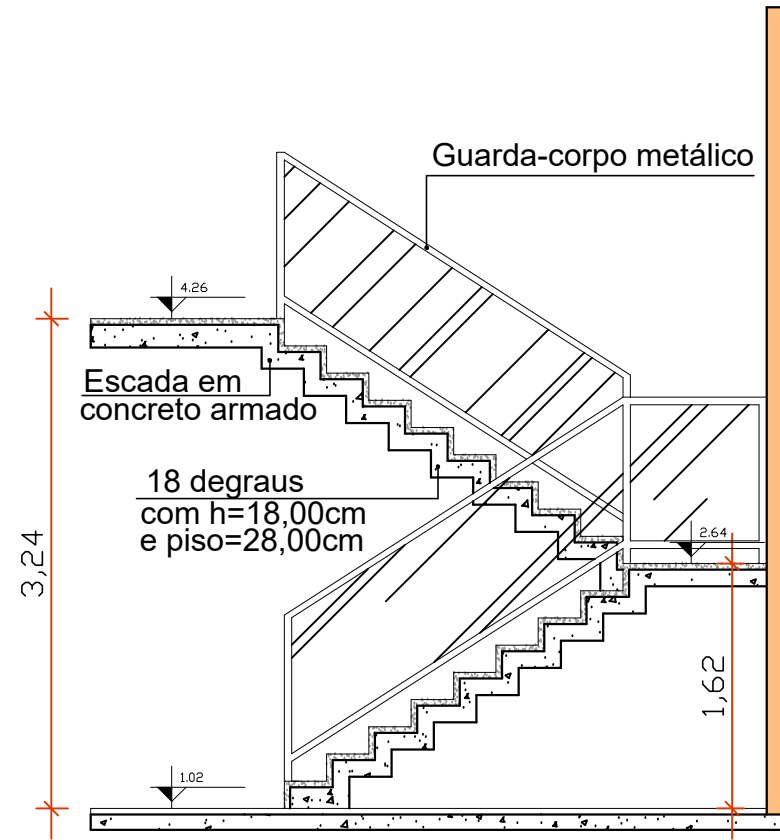
SIMB.	DESCRIÇÃO
	QUADRO DE DISTRIBUIÇÃO DE CIRCUITOS.
	TOMADA 2P+T E UNIVERSAL - 127V h=0,30m.
	TOMADA 2P+T E UNIVERSAL - 127V h=1,10m.
	TOMADA 2P+T E UNIVERSAL - 127V h=2,20m.
	TOMADA 3P - 220V - h=2,20m.
	CAIXA 2"x4" PARA CHUVEIRO ELÉTRICO - h=2,10m.
	CAIXA 4"x4" PARA ANTENA DE TV - h=0,30m.
	CAIXA 4"x4" PARA TELEFONE/INTERNET - h=1,10m.

Pontos Elétricos Pav. Superior

Escala 1:100



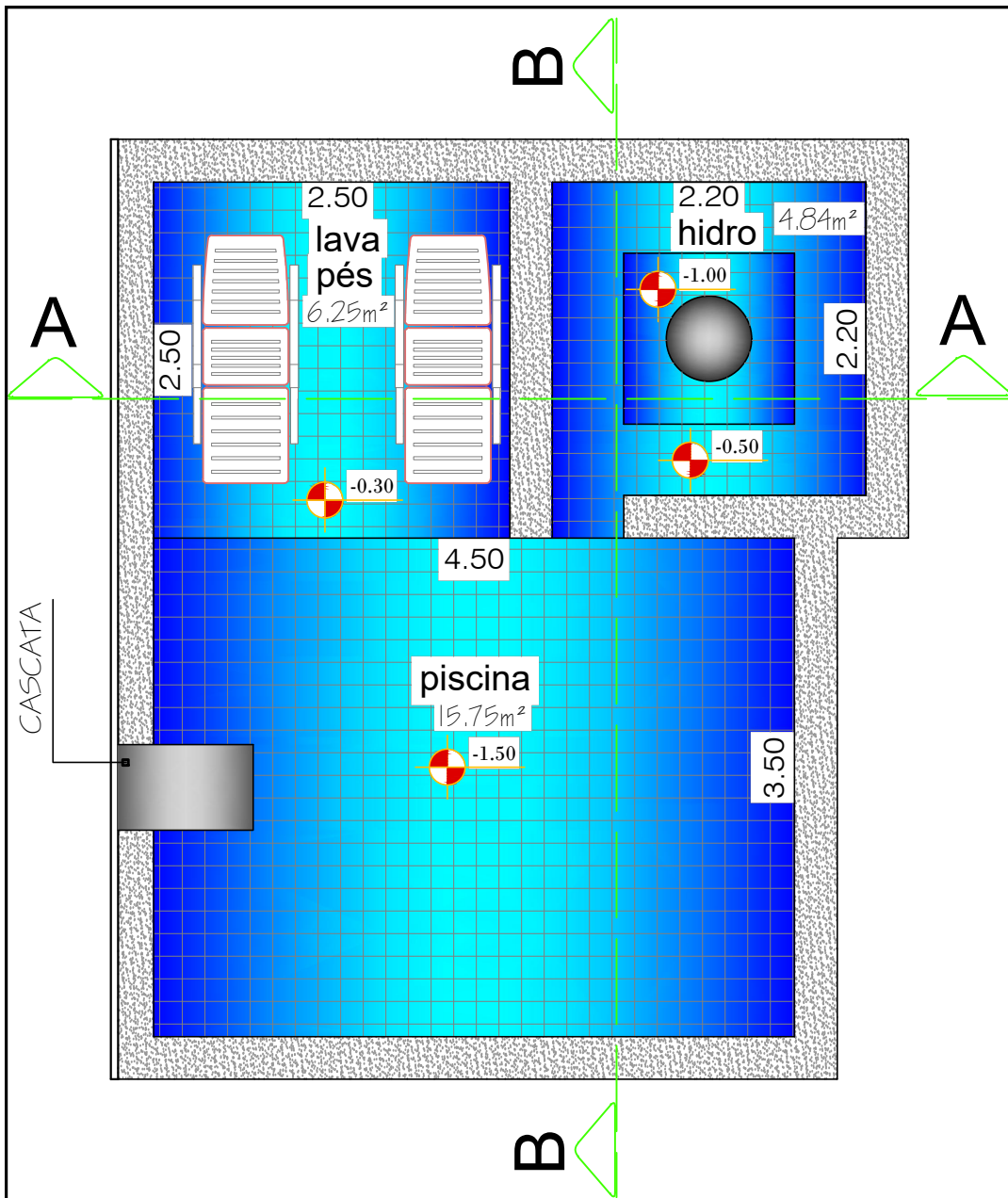
Planta



Corte

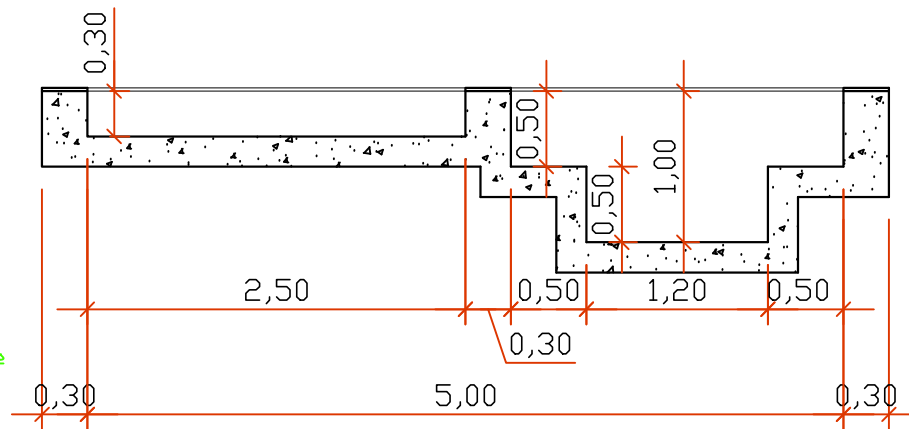
Detalhe Escada

ESCALA 1/50



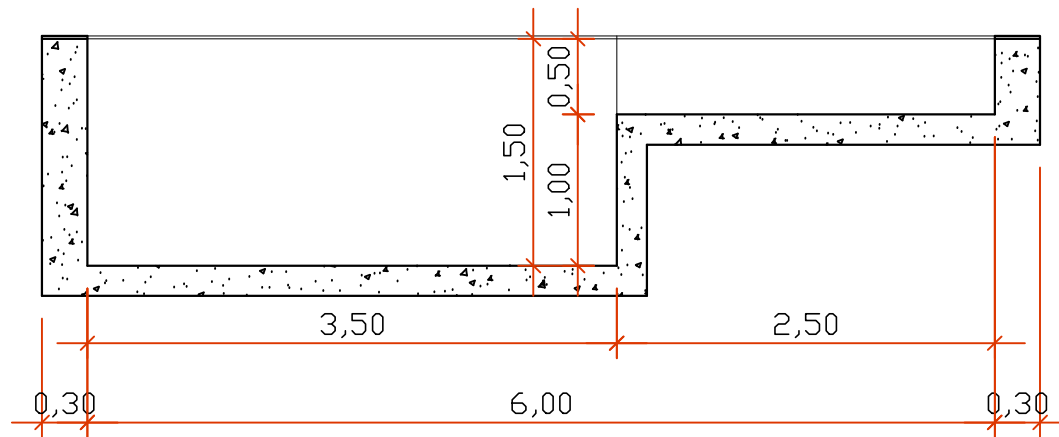
Piscina

ESCALA 1/50



Corte AA

ESCALA 1/50



Corte BB

ESCALA 1/50

QUADRO DE ÁREAS	
DISCRIMINAÇÃO	m ²
ÁREA TOTAL DO LOTE	312,05
A CONSTRUIR:	
PAVIMENTO TERREO	
PRINCIPAL	118,85
GARAGEM	27,84
VARANDA	22,35
TOTAL TERREO	169,04
PAVIMENTO SUPERIOR	
PRINCIPAL	112,87
TOTAL A CONSTRUIR	281,91
RESUMO	
ÁREA TOTAL A CONSTRUIR	281,91
TAXA DE OCUPAÇÃO	54,17%
ÁREA LIVRE	34,26%
ÁREA PERMEÁVEL	2,97%
PISCINA	8,60%
TOTAL = 100,00%	312,05
COEFICIENTE DE APROVEITAMENTO	0,54

QUADRO DE ÁREA ÚTIL			
ÁREA PAV. TERREO	m ²	ÁREA PAV. SUPERIOR	m ²
GARAGEM BARCOS	24.75	VARANDA	26.52
GARAGEM AUTOS	42.75	SUÍTE 02	21.39
PISCINA	28.10	BANHO SUÍTE 02	6.30
VARANDA	29.92	SUÍTE 03	17.32
BANHEIRO FEMININO	2.87	BANHO SUÍTE 03	5.25
BANHEIRO MASCULINO	1.96	CIRCULAÇÃO	6.66
LAVATÓRIO	1.86	SALA TV	15.10
SUÍTE 01	15.65	SUÍTE 04	19.22
BANHO SUÍTE 01	5.17	BANHO SUÍTE 04	4.80
CIRCULAÇÃO	4.30		
HALL	5.54		
ESCADA	5.74		
COZINHA	11.69		
ESPAÇO GOURMET	43.41		
LAVANDERIA/ DESPENSA	7.67		

TABELA DE PORTAS E JANELAS						
ABERTURA	LARGURA	ALTURA	PEITORIL	QUANTIDADE	ABERTURA	MATERIAL
P01 - PORTA	0.70	2.10	-	5	ABRIR	MADEIRA
P02 - PORTA	0.80	2.10	-	4	ABRIR	MADEIRA
P03 - PORTA	2.00	2.10	-	1	CORRER (2 FOLHAS)	CAIXILHO DE ALUMINIO E VIDRO
P04 - PORTA	8.10	2.50	-	1	CORRER (8 FOLHAS)	CAIXILHO DE ALUMINIO E VIDRO
P05 - PORTA	3.45	2.50	-	1	CORRER (4 FOLHAS)	CAIXILHO DE ALUMINIO E VIDRO
P06 - PORTA	1.00	2.10	-	1	CORRER (1 FOLHA)	CAIXILHO DE ALUMINIO E VIDRO
P07 - PORTA	1.35	2.10	-	1	CORRER (2 FOLHAS)	CAIXILHO DE ALUMINIO E VIDRO
P08 - PORTA	0.70	2.10	-	1	CORRER (1 FOLHA)	CAIXILHO DE ALUMINIO E VIDRO
P09 - PORTA	3.00	2.10	-	4	CORRER (3 FOLHAS)	CAIXILHO DE ALUMINIO E VIDRO
J01 - JANELA	1.70	0.60	1.50	2	CORRER (2 FOLHAS)	CAIXILHO DE ALUMINIO E VIDRO
J02 - JANELA	0.80	0.60	1.52	2	MAXIAR	CAIXILHO DE ALUMINIO E VIDRO
J03 - JANELA	1.00	0.60	1.52	4	MAXIAR	CAIXILHO DE ALUMINIO E VIDRO
J04 - JANELA	3.30	1.60	0.90	1	CORRER (4 FOLHAS)	CAIXILHO DE ALUMINIO E VIDRO
J05 - JANELA	1.20	1.00	1.10	1	CORRER (2 FOLHAS)	CAIXILHO DE ALUMINIO E VIDRO
J06 - JANELA	0.80	1.00	1.10	2	CORRER (2 FOLHAS)	CAIXILHO DE ALUMINIO E VIDRO
J07 - JANELA	2.50	1.00	1.10	1	VENEZIANA	ALUMINIO