



Portfólio de serviços



COMUNIQUE AUTENTICIDADE

Saiba mais sobre nós e como a Persona Comunicação pode construir com você uma comunicação digital rica em personalidade, conexão real com o público e resultados práticos e duradouros.



Persona

COMUNICAÇÃO

A Persona Comunicação é uma agência de Marketing Digital focada em estratégia e produção de conteúdos para internet.

Nosso objetivo é que nossos clientes possam ter uma identidade marcante na internet por meio de uma linguagem leve e estratégia personalizada, voltada principalmente para pequenas e médias empresas, autônomos, projetos artísticos e socioambientais.

Seja para planejar, gerir ou produzir, conte com a Persona para te guiar a uma marca cheia de personalidade e diferencial na internet.

Quem somos



Jessica Lane

É formada em Comunicação Social - Jornalismo, pela UNESP e pós-graduada em Marketing pela USP. Foi Agente Local de Inovação no Sebrae, auxiliando cerca de 50 empresas a inovarem no Marketing. Atualmente é estrategista em comunicação para redes sociais e produção de conteúdo audiovisual e editorial.



Gregory Antony

É ilustrador, desenhista, cartunista e quadrinista. Cursou Física na Unesp e hoje trabalha também como analista de redes sociais, designer gráfico e produtor audiovisual. Desenvolveu ao longo dos anos um portfólio composto por diversas ilustrações para bandas e artistas, além de logotipos e identidades visuais para empresas e projetos.



Serviços

Aqui na Persona Comunicação há vários serviços que te auxiliam a revelar e evidenciar sua personalidade na internet com profissionalismo e estratégia. São eles:

- Consultoria de comunicação e marketing digital;
- Gestão estratégica de redes sociais;
- Elaboração de conteúdo em design gráfico;
- Identidade visual;
- Ilustração;
- Textos para site e blog;
- Diagramação e editoração;
- Fotografia profissional;
- Produção de vídeos;
- Edição audiovisual.

Estratégias

Quer impulsionar a presença digital do seu negócio? Nós oferecemos serviços de **Consultoria de Comunicação e Marketing Digital**, proporcionando uma abordagem personalizada que compreende as singularidades do seu empreendimento.

Além disso, nossa expertise em **Gestão Estratégica de Redes Sociais** garante uma presença impactante nas plataformas online, ampliando sua visibilidade e interação com o público-alvo.

Na Persona Comunicação, entendemos que cada negócio é único, e é por isso que nos dedicamos a oferecer soluções sob medida, combinando diversas estratégias de comunicação e marketing para impulsionar o seu sucesso no mundo digital.

BIODENDRO

PROJETOS SILVICULTURAIS

Projetos vinculados aos Planos de Suprimento Sustentável – PGS, para empresas consumidoras de matéria-prima florestal;

Plantios de espécies nativas e exóticas, puras ou consorciadas;

Elaboração e acompanhamento do Plano de Manejo Florestal Sustentável.

Você sabe o que são **PROJETOS FLORESTAIS**?

Conheça agora!

legenda da foto

Na **Consultoria de Plano de Marketing Digital** na Biodendro imergimos na personalidade da marca, traduzimos e organizamos um plano que guiou a construção do **calendário anual de conteúdos**, **templates para as redes** e sua **identidade visual**, para que a equipe da empresa reforçasse seus valores na internet com autonomia.

No projeto socioambiental Corredor Caiçira executamos um **Plano de Comunicação, gestão e produção de conteúdos audiovisuais e de design** que promoveu engajamento dentro e fora das redes sociais

Por que conservar em áreas hídricas?

Passa para o lado e descubra o porquê!

Popularmente conhecido como "mata ciliar", os biomas formados próximos às áreas que contêm cursos d'água são imprescindíveis para a manutenção desses espaços. A mata ciliar funciona como uma **proteção para a bacia hidrográfica**, por isso, deve ser conservada ou preservada.

Confira 3 motivos:

A vegetação ajuda a abastecer os lençóis freáticos

1

As florestas atuam como uma "esponja", que captam a água da chuva e leva até o lençol freático. **Suas raízes deixam o solo mais permeável**, o que possibilita a infiltração de água para essas camadas mais profundas.

UMA BOA PROPOSTA EXIGE:

- Tempo de construção
- Planejamento
- Antecedência em reunir os elementos que estarão presentes
- Elaboração de uma apresentação esteticamente organizada e convidativa

Construir uma proposta artística com elementos naturais, não é simplesmente reunir materiais

Como o Quintal prepara uma **VIVÊNCIA?**

Na **Gestão estratégica de redes sociais** na escola "Quintal Pé de Quê?" nosso objetivo era traduzir em conteúdos a singularidade e essência desse espaço rico de aprendizagem e captar famílias que se identificam com uma abordagem mais humanizada de educação.

Produção de conteúdo

Fotos

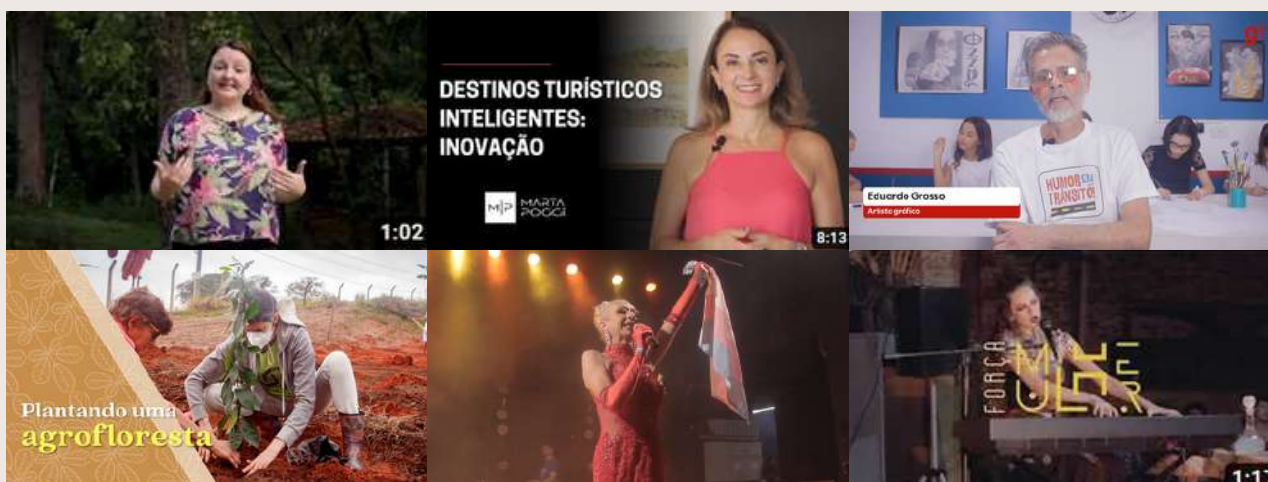
Nos **ensaios fotográficos (de pessoas, momentos ou produtos)** capturamos a sua essência e somos empenhados em transformar conceitos, valores e emoções em imagens impactantes. Seja para realçar a beleza pessoal, destacar a singularidade dos seus produtos ou documentar grandes momentos do seu projeto, oferecemos uma abordagem cuidadosa e criativa. Além disso, oferecemos serviços de edição de fotos que elevam a qualidade visual, garantindo que cada imagem transmita a mensagem desejada.





Vídeos

Contamos a sua narrativa de maneira autêntica e cativante. Especializados em mini-documentários, mergulhamos nas histórias que tornam seu negócio único, criando uma experiência envolvente para o seu público. Além dos mini-documentários, estamos abertos e entusiasmados em explorar uma variedade de estilos audiovisuais para atender às suas necessidades específicas, seja um vídeo corporativo ou promocional, reels, vídeos para YouTube ou outra forma de expressão visual. Vamos transformar suas ideias em conteúdos impactantes e memoráveis que conectam e ressoam com seu público-alvo.



Nossos principais vídeos estão disponíveis em:

[Corredor Caipira](#) - 45 vídeos

[Estação Experimental de Tupi](#) - todos os vídeos

[Teaser Show Tassia Guarnieri](#)

[Site G1](#)

[Marta Poggi](#) - playlists "Tendências e Inovações no Turismo" e "Marketing Digital para Turismo"

Editoração

Nosso serviço abrange a **diagramação** de uma variedade de produtos gráficos, desde livros e e-books até revistas e portfólios, garantindo uma apresentação elegante e profissional.

E não para por aí – nossa expertise em **copywriting** estende-se a blogs, campanhas e sites, onde a habilidade de contar histórias se combina com a estratégia de marketing para criar conteúdo envolvente e persuasivo, que dialoga de forma real com a sua audiência.

Além disso, oferecemos uma **consultoria literária** abrangente, auxiliando escritores na organização de suas ideias, cronograma e planejamento para projetos complexos de ficção e não-ficção.

Você quer ter o seu livro escrito por uma jornalista especialista em comunicação: nosso serviço de **ghost-writer** acolhe sua história com sensibilidade e discrição, a transformando em uma narrativa articulada e cativante.

“A **diagramação** dos guias **impressos** e **e-books** “Como conectar paisagens e pessoas” e “Restaurando o Amanhã” tinha o objetivo de traduzir visualmente a essência do projeto Corredor Caipira em materiais agradáveis para a leitura de um conteúdo denso e técnico, ainda sim priorizando o melhor custo-benefício para a impressão de qualidade. Todas as fotos dos materiais, incluindo capas e suas artes, são de nossa autoria.



A coautoria no livro impresso e online “Educatrilha na Escola” envolveu um trabalho desafiador de entrevistas, pesquisa documental aprofundada, organização e construção de narrativa e escrita. Após esse processo, fizemos a diagramação e capa do material.



Conheça, nesta publicação, o programa “Educatrilha na Escola”. Aqui está descrito cada passo da construção coletiva desse sonho, alguns de seus frutos e a perspectiva de como esse projeto pode servir de inspiração para outros projetos e políticas públicas de educação ambiental e cultural nas instituições de ensino, que estejam, de fato, integradas com as áreas naturais protegidas próximas às escolas. Aproxime a leitura a partir dele, também, desse sonho coletivo!

Objetivos do programa

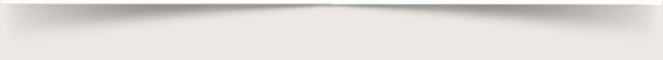
Realizar processos criativos, reflexivos, participativos, contínuos e permanentes de educação ambiental e cultural em escolas públicas de educação básica em parceria com as Unidades de Conservação (UCs) e Unidades de Proteção Ambiental (UPAs) e Unidades de Referência Ambiental (URAs) do Sistema Nacional de Unidades de Conservação (SNUC).

Realizar o desenvolvimento de materiais em parceria com as Unidades de Conservação (UCs) e Unidades de Referência Ambiental (URAs) e Unidades de Proteção Ambiental (UPAs) do Sistema Nacional de Unidades de Conservação (SNUC).

Realizar o desenvolvimento de materiais em parceria com as Unidades de Conservação (UCs) e Unidades de Referência Ambiental (URAs) e Unidades de Proteção Ambiental (UPAs) do Sistema Nacional de Unidades de Conservação (SNUC).

O que é a Estação Experimental de Tapá

A Estação Experimental de Tapá (EE Tapá) foi criada em 2011 no município brasileiro de Tapá, no Estado do Rio Grande do Sul. Ela é uma unidade de conservação ambiental criada pelo Instituto Brasileiro de Meio Ambiente e Recursos Naturais Renováveis (IBAMA) em parceria com o município de Tapá. A EE Tapá possui uma área de 1.200 hectares e é caracterizada por sua diversidade biológica e paisagem natural.



Como tudo começou...

Vivemos em um mundo cada vez mais globalizado e conectado. Isso nos trouxe benefícios, mas também desafios. Um dos maiores desafios é a preservação do meio ambiente e a promoção da sustentabilidade. É por isso que a Estação Experimental de Tapá nasceu. Ela foi criada para ser um espaço de educação ambiental e cultural, onde as pessoas possam aprender sobre a importância da natureza e tomar decisões conscientes em relação ao meio ambiente.



Desportos nos portáteis escolares

“O desenvolvimento do projeto de educação ambiental propõe a construção de uma cultura ambiental sustentável e a promoção de práticas sustentáveis em todas as etapas da vida escolar. Isso inclui a adoção de hábitos saudáveis, a redução do consumo de recursos naturais e a promoção da reciclagem e do reaproveitamento de materiais.”

“O projeto é importante para refletir sobre a prática de Educação Ambiental realizada em nossa escola, em que muitos alunos não possuem acesso a atividades físicas e esportivas. Isso nos leva a pensar em como podemos melhorar a infraestrutura da escola e promover a prática de esportes entre todos os alunos.”



Heráclito Magalhães e outros autores do livro.



Restaurando o amanhã: desafios e propostas para a paisagem

A paisagem é um elemento fundamental da cultura e da identidade de um povo. Ela é o resultado da interação entre a natureza e a ação humana. No entanto, a paisagem tem sofrido grandes transformações devido à ação humana, especialmente com o avanço da agricultura e da urbanização. Isso tem levado à perda de biodiversidade e à degradação do meio ambiente.

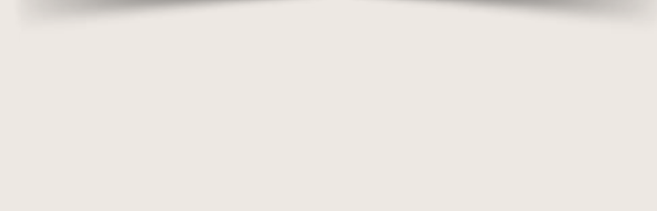
“A paisagem é um elemento fundamental da cultura e da identidade de um povo. Ela é o resultado da interação entre a natureza e a ação humana. No entanto, a paisagem tem sofrido grandes transformações devido à ação humana, especialmente com o avanço da agricultura e da urbanização. Isso tem levado à perda de biodiversidade e à degradação do meio ambiente.”

Críticas ao livro

“O livro é uma excelente contribuição para a discussão sobre a importância da paisagem e a necessidade de sua preservação. Ele apresenta uma abordagem multidisciplinar e acessível, que pode ser utilizada por educadores e estudantes alike.”

Críticas ao livro

“O livro é uma excelente contribuição para a discussão sobre a importância da paisagem e a necessidade de sua preservação. Ele apresenta uma abordagem multidisciplinar e acessível, que pode ser utilizada por educadores e estudantes alike.”



Heráclito Magalhães e outros autores do livro.

Imagem

Identidade visual

Em nosso serviço de identidade visual, procuramos, através de formas e cores, expressar a essência da empresa ou projeto, para que a comunicação com o seu público seja clara e efetiva. Foi isso que fizemos, por exemplo, com o projeto socioambiental de reflorestamento no interior paulista Corredor Caipira, construindo não só um logotipo com traços desenhados a mão, mas também um conjunto de padrões visuais que representam a fauna, a flora e a cultura do território em que eles atuam, que são características muito importantes do projeto.



CORREDOR CAIPIRA

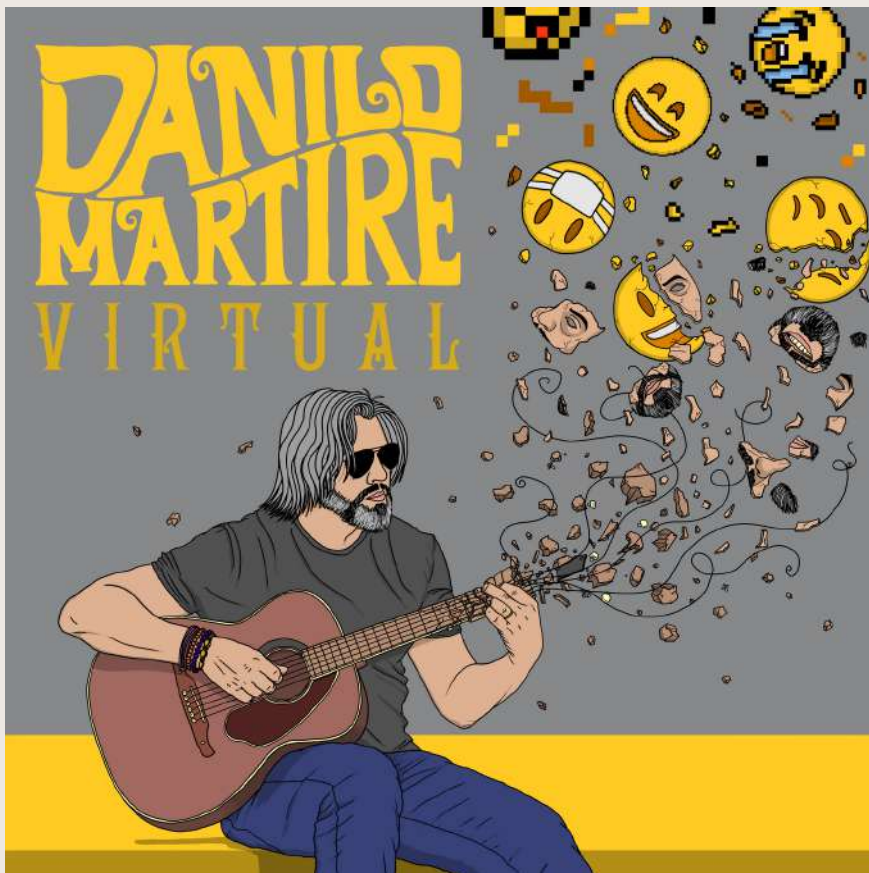


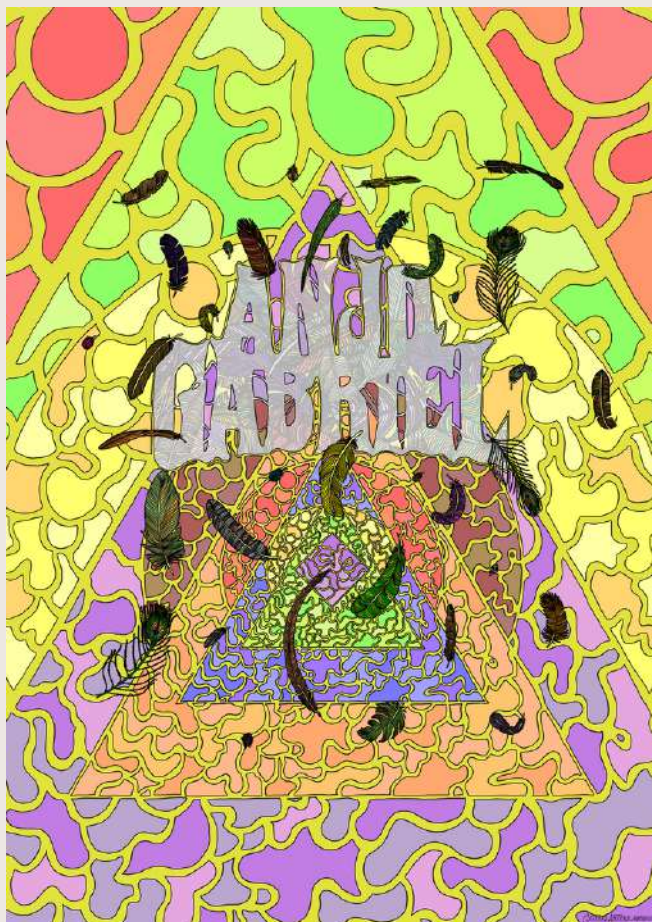
Isso também aconteceu com a identidade visual construída para o lançamento do EP autoral **Quarentine**, da cantora **Tássia Guarnieri**, que contou não só com a elaboração de um logotipo com tipografia original, como também artes de divulgação para as redes sociais, construídos a partir de um ensaio de fotos realizado por nós. Tanto a capa do EP, quanto sua divulgação, trabalhou com cores e formas que remetem a casa da cantora, ressaltando o isolamento causado pela quarentena pandêmica, principal tema das composições musicais.



Ilustração

Com diversos trabalhos realizados para músicos e bandas, as ilustrações desenvolvidas pela Persona possuem um traço estilizado, cores marcantes e uma atenção especial aos detalhes. É possível observar essas características nas 8 capas de singles desenvolvidas para o cantor **Danilo Martire**, onde os fragmentos de seu violão se transformam em diferentes elementos relacionados com a música correspondente. Na arte para a banda paraibana **Augustine Azul**, seus integrantes representam visualmente sua música lisérgica e metamorfoseante. O mesmo ocorre com o pôster desenvolvido para a banda pernambucana **Anjo Gabriel**, que traz um vitral psicodélico com penas coloridas.





Vamos fazer acontecer?

