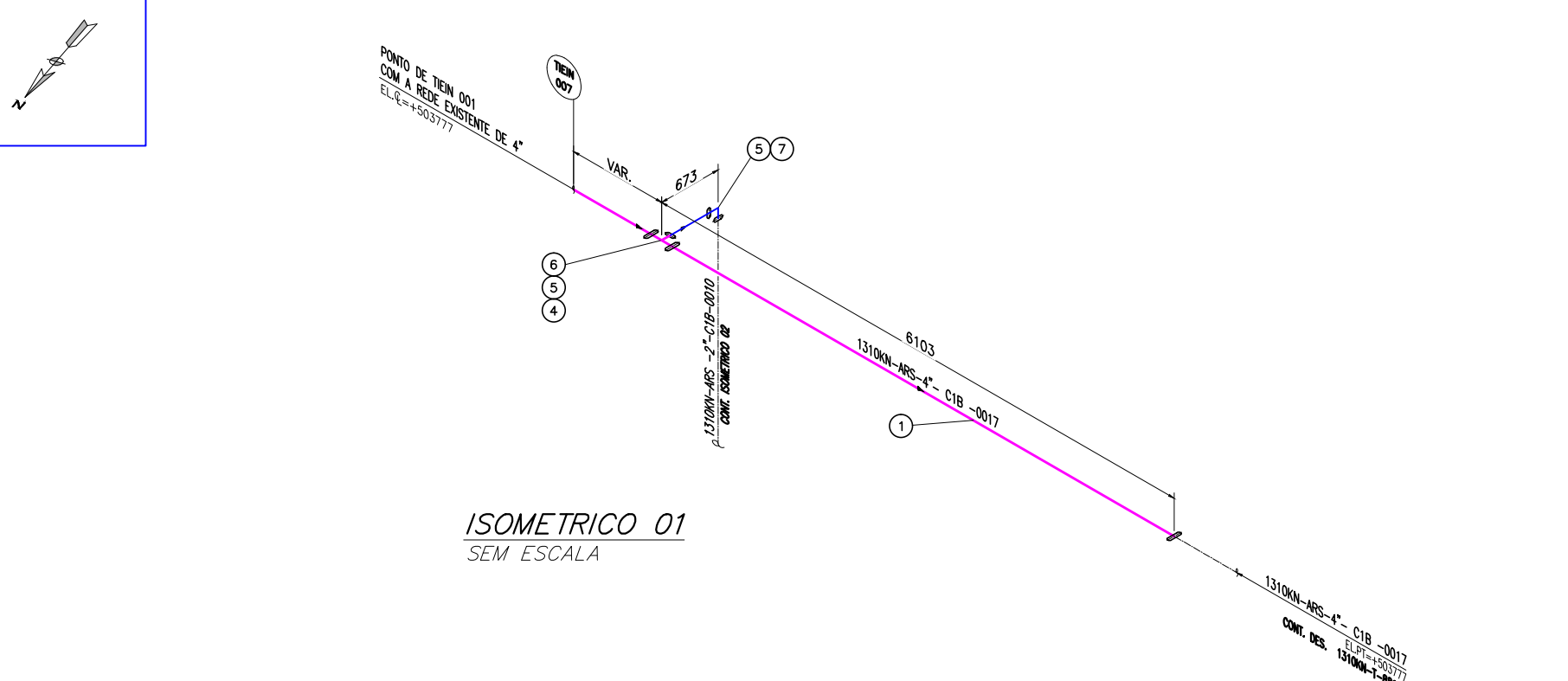
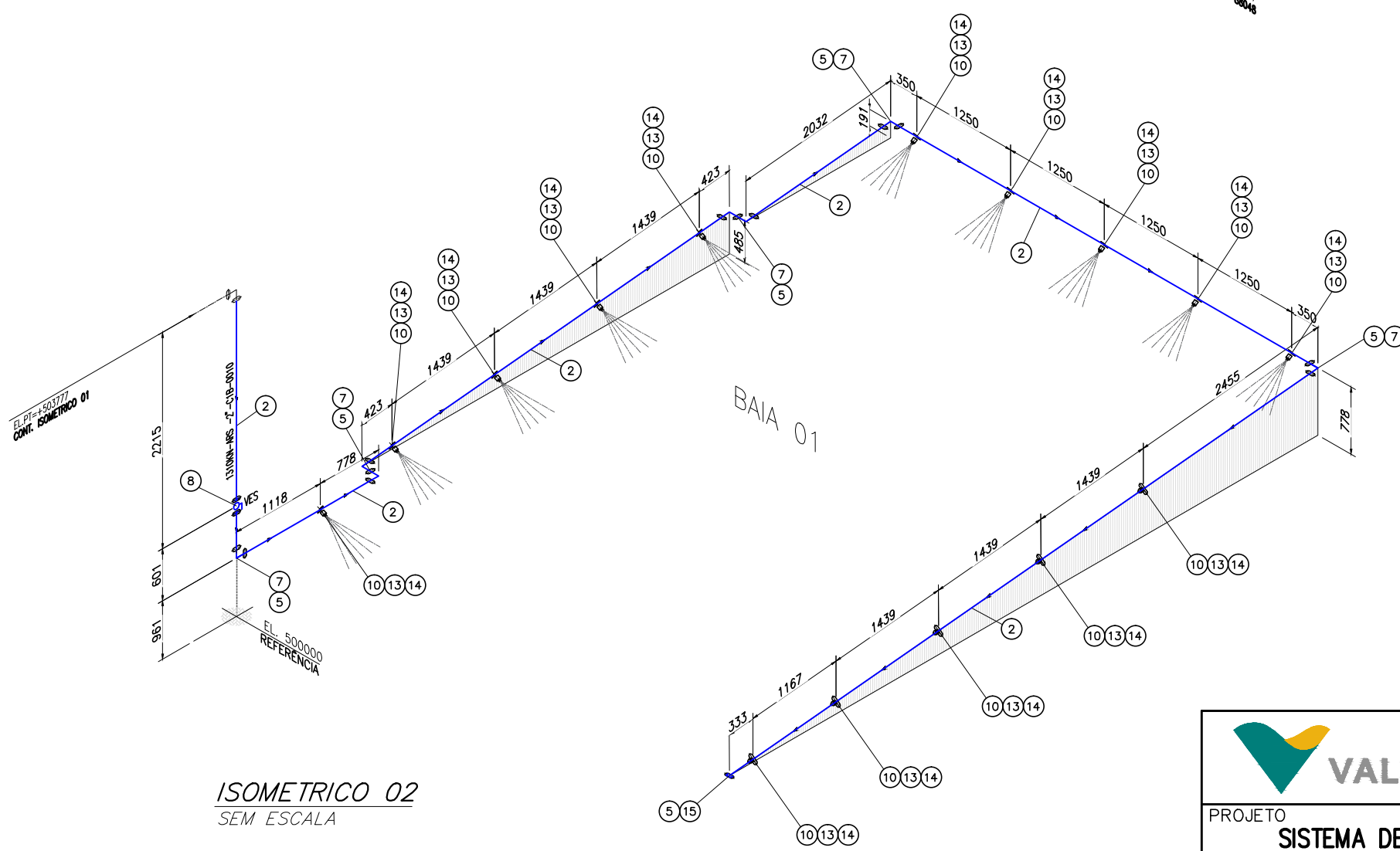


ITEM	DESCRIÇÃO	DIAMETRO	QUANT.	UNID.	MATERIAL
1	TUBO, AC, SCH 40, EXTREMIDADES RANHURADAS	Ø4"	9.000	m	ASTM A36/A283
2	TUBO, AC, SCH 40, EXTREMIDADES RANHURADAS	Ø2"	26.490	m	ASTM A36/A283
4	ACOPLAMENTO FLEXÍVEL, FDU, ASTM A536-65-12, VEDAÇÃO EPDM (GRADE E), PARAFUSOS E PORCAS: ASTM A-449/ASTM A-563 B GALV. REF.: Modelo K10.	Ø4"	3	pç	ASTM A536
5	ACOPLAMENTO FLEXÍVEL, FDU, ASTM A536-65-12, VEDAÇÃO EPDM (GRADE E), PARAFUSOS E PORCAS: ASTM A-449/ASTM A-563 B GALV. REF.: Modelo K10.	Ø2"	18	pç	ASTM A536
6	TÊ DE REDUÇÃO, REF.: N°25T, FDU, ASTM A536-65-45-12, SCH 40, RANHURADO P/ ACOPLAMENTO VICTAULIC OU SIMILAR.	Ø4x2"	1	pç	ASTM A536
7	CURVA 90°, CRL, FDU, ASTM A536-65-45-12, SCH 80, RANHURADO, REF.: N°100 - 1,5 X DN.	Ø2"	9	pç	ASTM A536
8	VÁLVULA DE ESFERA DE AÇO INOXIDÁVEL COM EXTREMIDADE RANHURADA COM ALÇA DE ALAVANCA MODELO BV435	Ø2"	1	pç	-
10	TE MECÂNICO ROSCADO (TOMADA CARGA COM SAÍDA ROSCADA), FDU ASTM A536-65-45-12, RO-NPTF, VEDAÇÃO EPDM (GRADE E), PARAFUSOS E PORCAS: DE AÇO CARBONO ZINCADOS POR TRATAMENTO TÉRMICO, REF.: STYLE N°920 OU 920N.	Ø2x1"	15	pç	ASTM A536
13	BUCHA REDUÇÃO GALVANIZADA, NPT 150LBS TUPY, MODELO 0010.	Ø1"x1.1/2"	15	pç	ASTM A197
14	BICO TIPO LEQUE MODELO EH - ANGULO 80°, FURO EQUIV. 8,70mm 20 bar	Ø1/2"	15	pç	-
15	CAP No. W60, COM RANHURA P/ ACOPLAMENTO VICTAULIC OU SIMILAR.	Ø2"	1	pç	ASTM A536/A395-



ISOMETRICO 01
SEM ESCALA



ISOMETRICO 02
SEM ESCALA

LEGENDA:

- ACOPLAMENTO
- TUBULAÇÃO NOVA
- VES - VALVULA ESFERA

INSTRUÇÕES P/ PLOTAGEM	
COR	ESPESSURA
COR N. 8	0,05
WHITE	0,1
YELLOW	0,1
GREEN	0,2
CYAN	0,3
BLUE	0,4
RED	0,6
MAGENTA	0,8

				CLASSIFICAÇÃO	
				USO INTERNO	
PROJETO			N° DO PROJETO		N° DA SE
SISTEMA DE DRENAGEM PENEIRAMENTO SECUNDARIO			SE-GIMCN2335		-
PROJETO DETALHADO					
PENEIRAMENTO / CLASSIFICACAO					
PENEIRAMENTO SECUNDARIO					
ISOMÉTRICO BAIA 01 LINHA 1310KN-ARS -2"-C1B-0010					
ESCALA		N° CONTRATADA		N° VALE	
S/ESCALA		-		1310KN-T-88047	
				FOLHA	
				03	
				REV.	
				0	