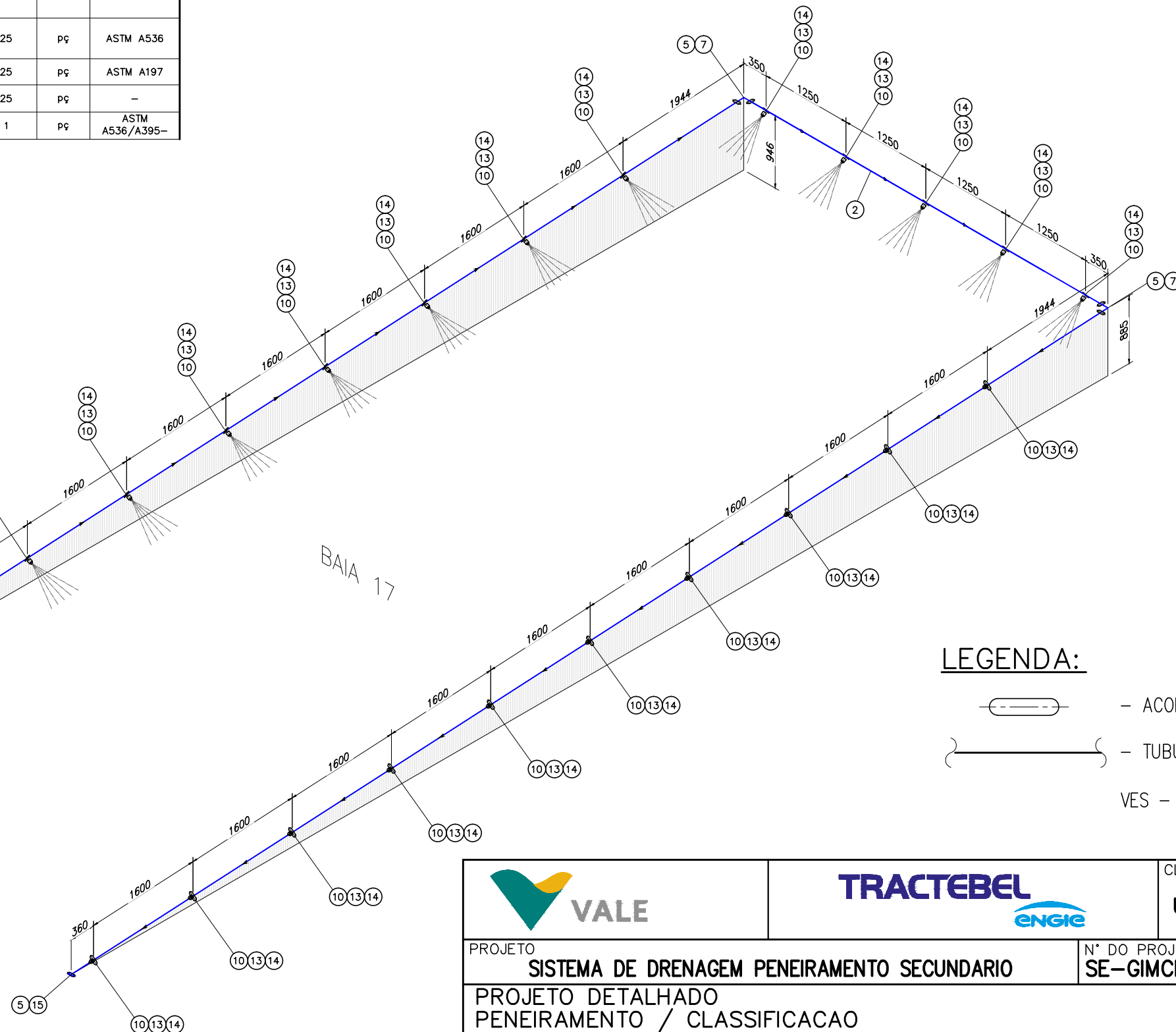
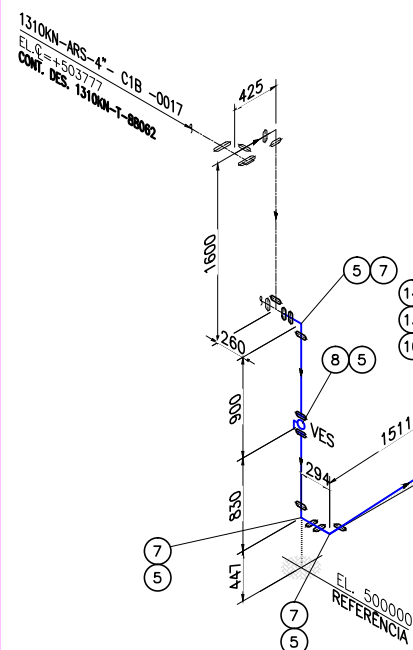
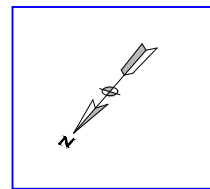


ITEM	DESCRIÇÃO	DIAMETRO	QUANT.	UNID.	MATERIAL
2	TUBO, AC, SCH 40, EXTREMIDADES RANHURADAS	Ø2"	42.968	m	ASTM A36/A283
5	ACOPLAMENTO FLEXIVEL, FDU, ASTM A536-65-12, VEDAÇÃO EPDM (GRADE E), PARAFUSOS E PORCAS: ASTM A-449/ASTM A-563 B GALV. REF.: Modelo K10.	Ø2"	18	pç	ASTM A536
6	TE DE REDUÇÃO, REF.: N°25, FDU, ASTM A536-65-45-12, SCH 40, RANHURADO P/ ACOPLAMENTO VICTAULIC OU SIMILAR.	Ø4x2"	1	pç	ASTM A536
7	CURVA 90°, CRL, FDU, ASTM A536-65-45-12, SCH 80, RANHURADO, REF.: N°100 - 1,5 X DN.	Ø2"	7	pç	ASTM A536
8	VÁLVULA DE ESFERA DE AÇO INOXIDÁVEL COM EXTREMIDADE RANHURADA COM ALÇA DE ALAVANCA MODELO BV435	Ø2"	1	pç	-
9	VÁLVULA ESFERA, CORPO E TAMPA EM AFO ASTM A105, CLASSE 800, RO NPT, FABRICADA CONF. ISO 17292, TRIPARTIDA, ESFERA ASTM A351-CF8M, HASTE AI AISI 316, FLUTUANTE, PASSAGEM PLENA, SEDE	Ø1.1/2"	1	pç	-
10	TE MECÂNICO ROSCADO (TOMADA CARGA COM SAÍDA ROSCADA), FDU ASTM A536-65-45-12, RO-NPTF, VEDAÇÃO EPDM (GRADE E), PARAFUSOS E PORCAS: DE AÇO CARBONO ZINCADOS POR TRATAMENTO TÉRMICO, REF.: STYLE N°920 OU 920N.	Ø2x1"	25	pç	ASTM A536
13	BUCHA REDUÇÃO GALVANIZADA, NPT 150LBS TUPY, MODELO 0010.	Ø1"x1.1/2"	25	pç	ASTM A197
14	BICO TIPO LEQUE MODELO EH - ANGULO 80°, FURO EQUIV. 8,70mm 20 bar	Ø1/2"	25	pç	-
15	CAP No. W60, COM RANHURA P/ ACOPLAMENTO VICTAULIC OU SIMILAR.	Ø2"	1	pç	ASTM A536/A395-



LEGENDA:

- ACOPLAMENTO
- TUBULAÇÃO NOVA
- VES - VALVULA ESFERA

INSTRUÇÕES P/ PLOTAGEM	
COR	ESPESSURA
COR N. 8	0,05
WHITE	0,1
YELLOW	0,1
GREEN	0,2
CYAN	0,3
BLUE	0,4
RED	0,6
MAGENTA	0,8

*ISOMETRICO 30
SEM ESCALA*

				CLASSIFICAÇÃO	
PROJETO		SISTEMA DE DRENAGEM PENEIRAMENTO SECUNDARIO		USO INTERNO	
PROJETO DETALHADO		PENEIRAMENTO / CLASSIFICACAO		N° DO PROJETO	
PENEIRAMENTO SECUNDARIO		ISOMÉTRICO BAIA 17 LINHA 1310KN-ARS -2"-C1B-0026		SE-GIMCN2335	
N° DA SE		-		-	
ESCALA	N° CONTRATADA	N° VALE	FOLHA	REV.	
S/ESCALA	-	1310KN-T-88063	19	0	